

# Альбом технических решений

## Конструкция навесной фасадной системы в воздушном зазоре МТС-v-350

для облицовки плитами из терракоты при  
помощи кляммеров, а также утепления  
наружных стен зданий и сооружений  
различного назначения

## СОДЕРЖАНИЕ:

- Стр. 3 - условные обозначения
- Стр. 4 - кронштейны MacFOX
- Стр. 5 - допуски на регулировку
- Стр. 6 - типовые монтажные схемы
- Стр. 7 - раскладка терракоты
- Стр. 8 - вид на раскладку - размер 300x1200
- Стр. 9 - вид на раскладку - размер 300x1200 - фрагмент
- Стр. 10 - горизонтальный разрез
- Стр. 11 - горизонтальный разрез - шов
- Стр. 12 - горизонтальный разрез - D профиль
- Стр. 13 - горизонтальный разрез - F профиль
- Стр. 14 - вертикальный разрез - MacFOX M
- Стр. 15 - вертикальный разрез - MacFOX L фиксированная опора
- Стр. 16 - вертикальный разрез - MacFOX L подвижная опора
- Стр. 17 - вертикальный разрез - стык верт. профилей с терморазрывом
- Стр. 18 - вертикальный разрез - стык вертикальных профилей с терморазрывом + MacCONFOX соединительный профиль
- Стр. 19 - вертикальный разрез - примыкание к цоколю (вариант)
- Стр. 20 - вертикальный разрез - примыкание к парапету (вариант)
- Стр. 21-22 - горизонтальный разрез - внешний угол, варианты
- Стр. 23 - горизонтальный разрез - внешний угол (большой вынос)
- Стр. 24- горизонтальный разрез - внутренний угол
- Стр. 25-26 - горизонтальный разрез - примыкание к окну (бок). Откос из металла
- Стр. 27 - горизонтальный разрез - примыкание к окну (бок). Откос из терракоты
- Стр. 28 - вертикальный разрез - примыкание к окну (низ)
- Стр. 29-30 - вертикальный разрез - примыкание к окну (верх). Откос из металла. Варианты.
- Стр. 31 - вертикальный разрез - примыкание к окну (верх). Откос из терракоты
- Стр. 32 - MacDISFOX
- Стр. 33 - горизонтальный разрез - T-профиль и W-кляммер.
- Стр. 34 - горизонтальный разрез - L-профиль и W-кляммер.
- Стр. 35 - вертикальный разрез - T(L)-профиль и W-кляммеры

## УСЛОВНЫЕ ОБОЗНАЧЕНИЯ:

**А - раскладка ТЕРРАКОТЫ**

**В1Н - кляммер 07/КТ (средний)**

**В2Н - кляммер 07/КУ (нижний)**

**В3Н - кляммер 07/КО (верхний)**

**В1W - кляммер 07/КТW (средний)**

**В2W - кляммер 07/КУW (нижний)**

**В3W - кляммер 07/КОW (верхний)**

**1 - бетонная или ж/б, кирпичная стена**

**2 - MacFOX - опорный кронштейн**

**3 - дюбель**

**4 - Т - вертикальный профиль 05/Т60/80/1,8N**

**L - вертикальный профиль 05/L60/40/1,8N**

**4.1 - ТН - вертикальный профиль 05/КТ/60/80/Е-N**

**- ЛН - вертикальный профиль 05/КЛ/60/40/Е-N**

**4.2 - ЕН - вертикальный угловой профиль 05/КЕ30/30/Е-N**

**4.3 - F профиль**

**4.4 - D профиль (или D2)**

**5 - саморез из нерж. стали или алюминиевая заклепка  
с сердечником из нерж. стали**

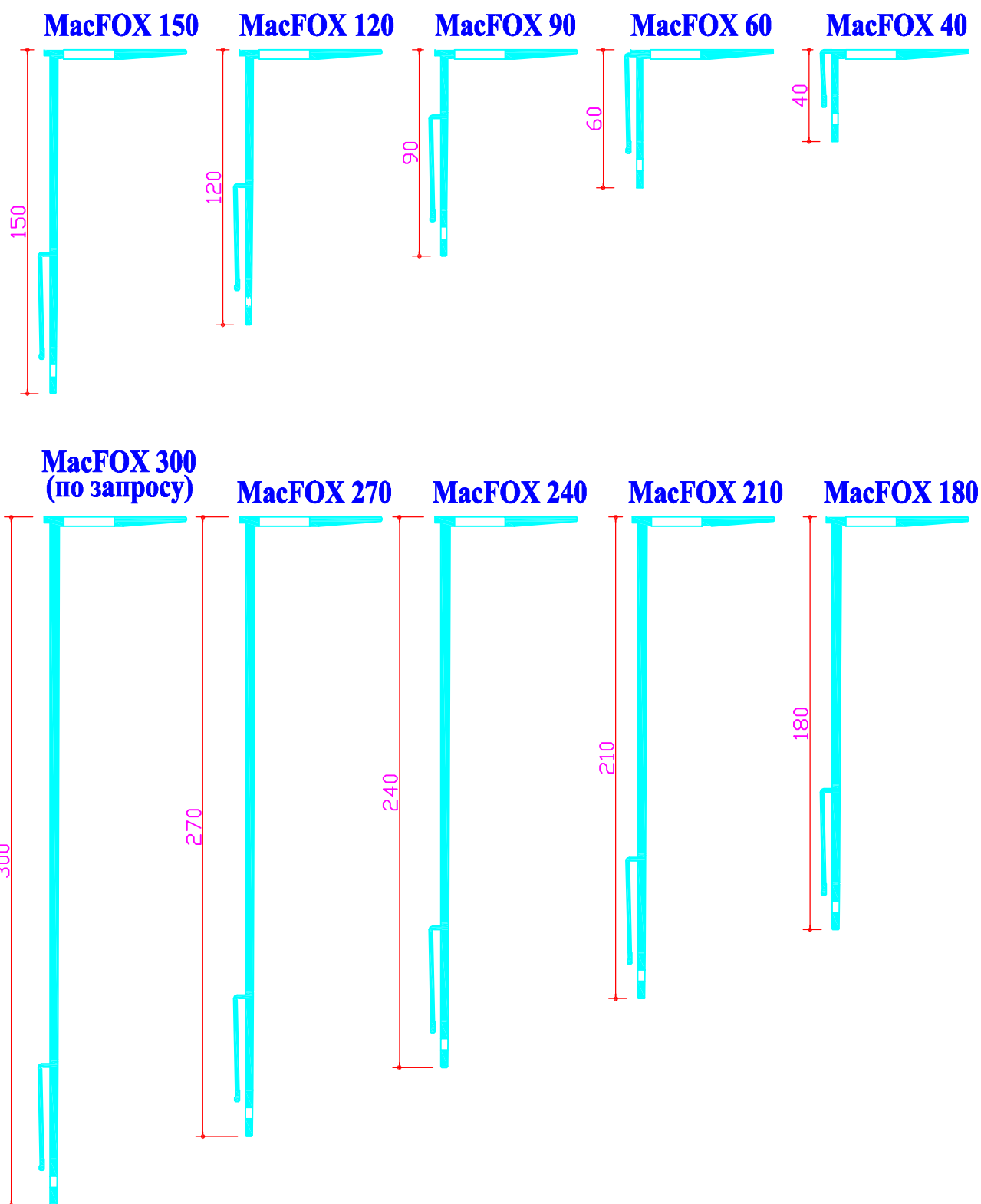
**7 - теплоизоляция (утеплитель)**

**8 - воздушный зазор**

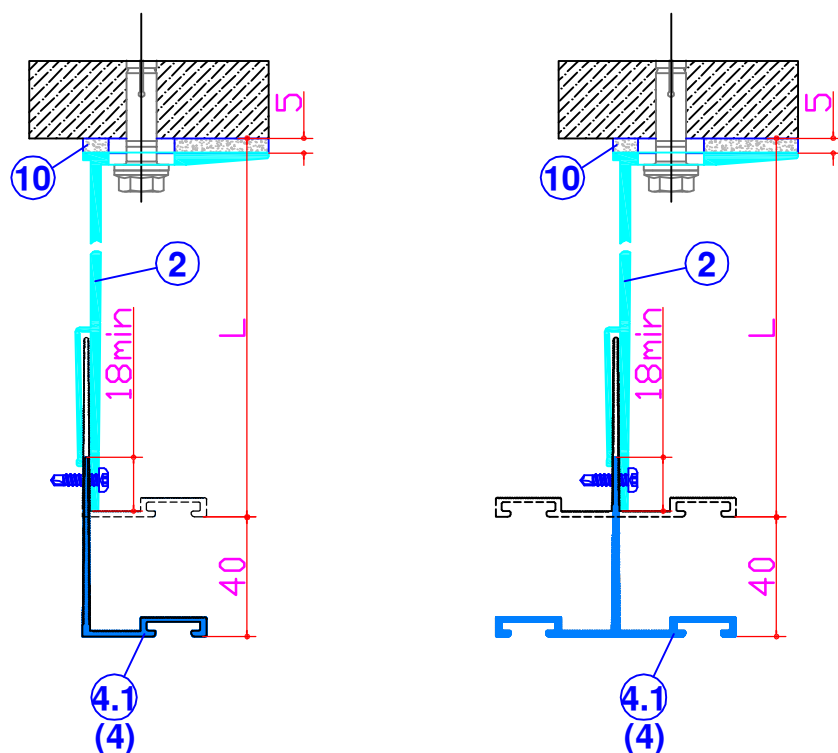
**9 - MacCONFOX - соединительный профиль**

**10 - ISO-MacFOX - изоляционная прокладка**

**11 - MacDISFOX - удлинитель выноса**

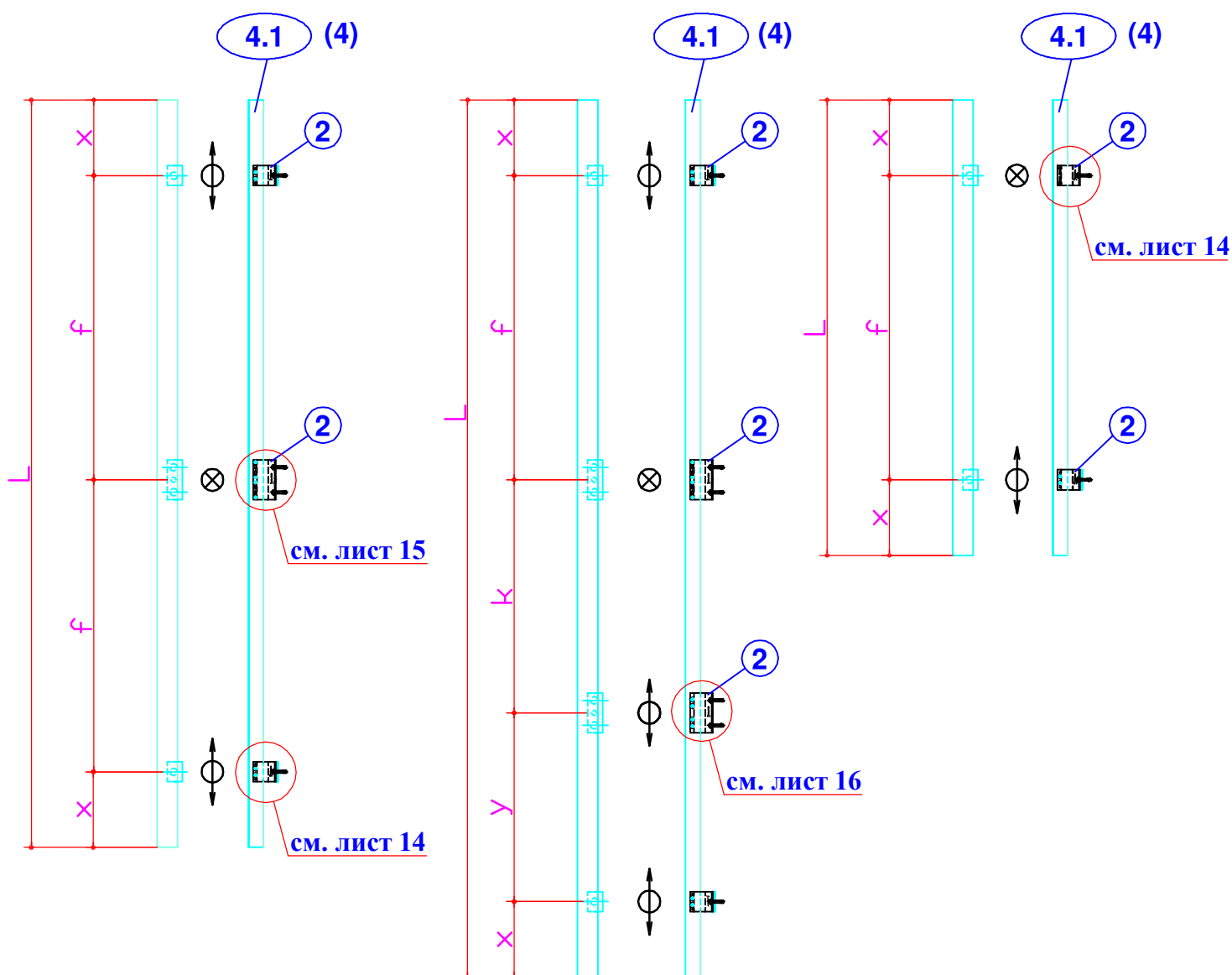


## КРОНШТЕЙНЫ



MAC FOX - кронштейны	Расстояние от стены до плитки	
	Минимальное (L)	Максимальное
MAC FOX 40	45	65
MAC FOX 60	65	105
MAC FOX 90	95	135
MAC FOX 120	125	165
MAC FOX 150	155	190
MAC FOX 180	185	220
MAC FOX 210	215	250
MAC FOX 240	245	285
MAC FOX 270	275	315
MAC FOX 300	305	345

ГОРИЗОНТАЛЬНЫЙ РАЗРЕЗ. ДОПУСКИ НА РЕГУЛИРОВКУ

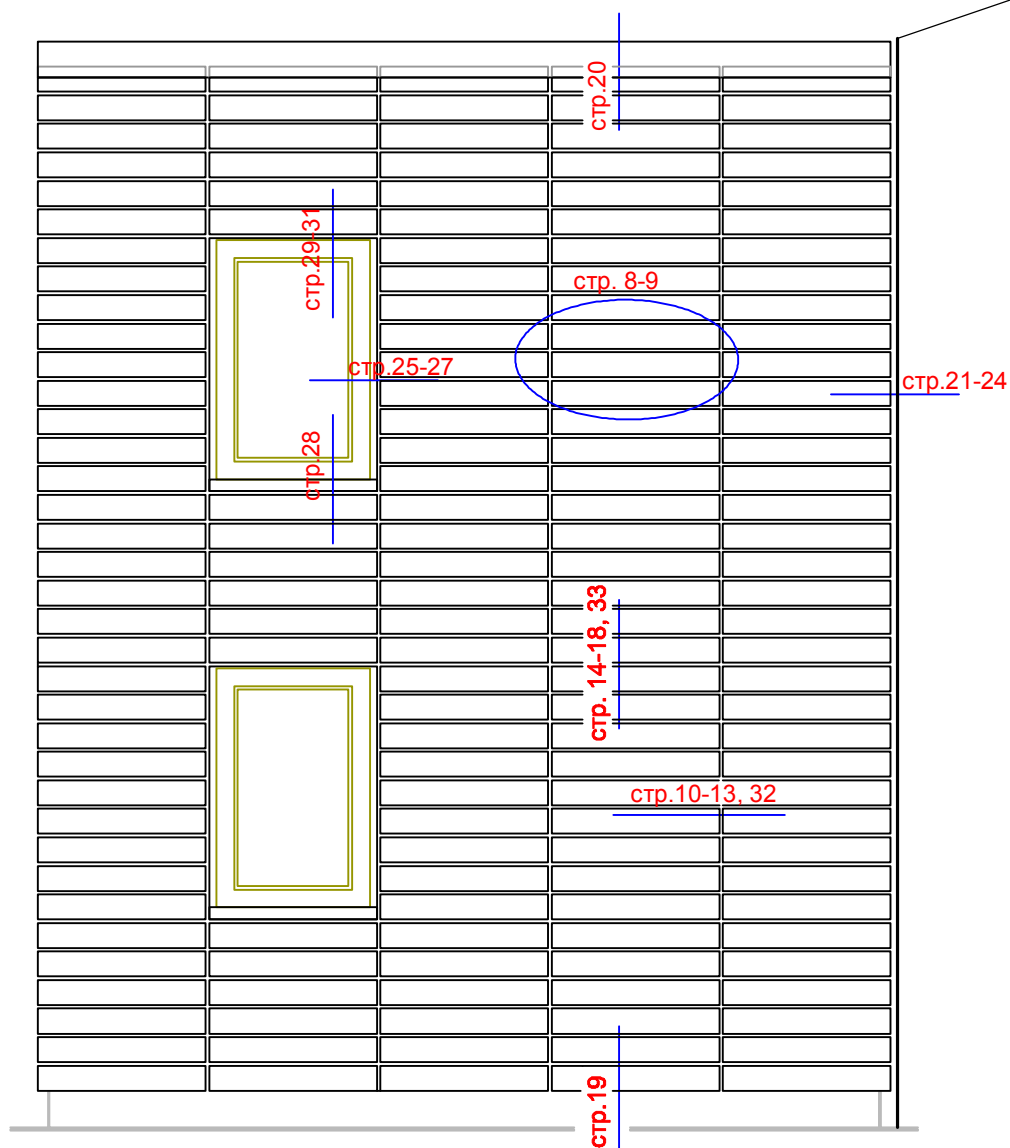


- подвижная опора  
 неподвижная опора

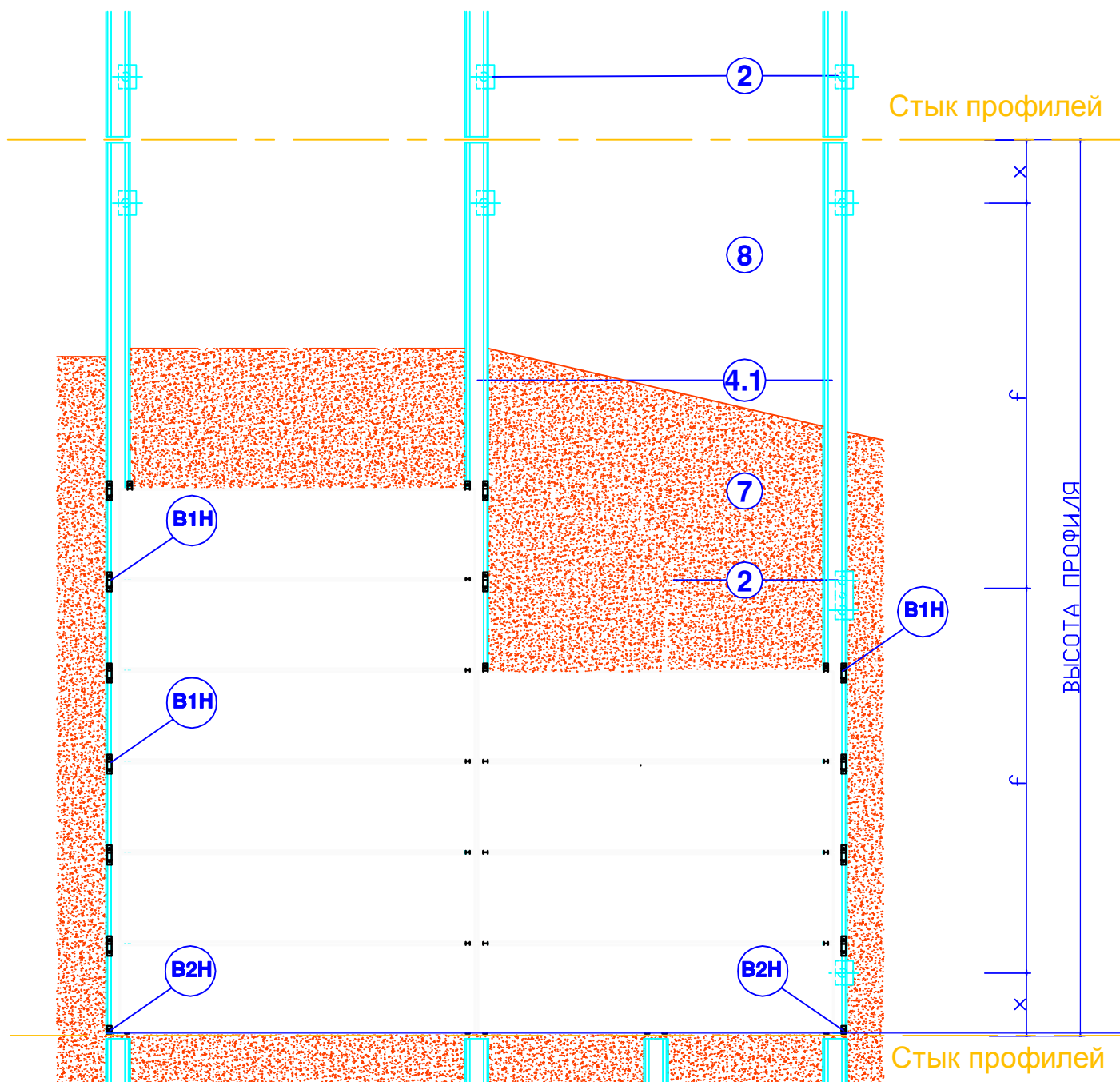
**k, x, y, f, L- определяют конструктивными особенностями здания и проверяются расчетом**

### ТИПОВЫЕ МОНТАЖНЫЕ СХЕМЫ

Угол здания



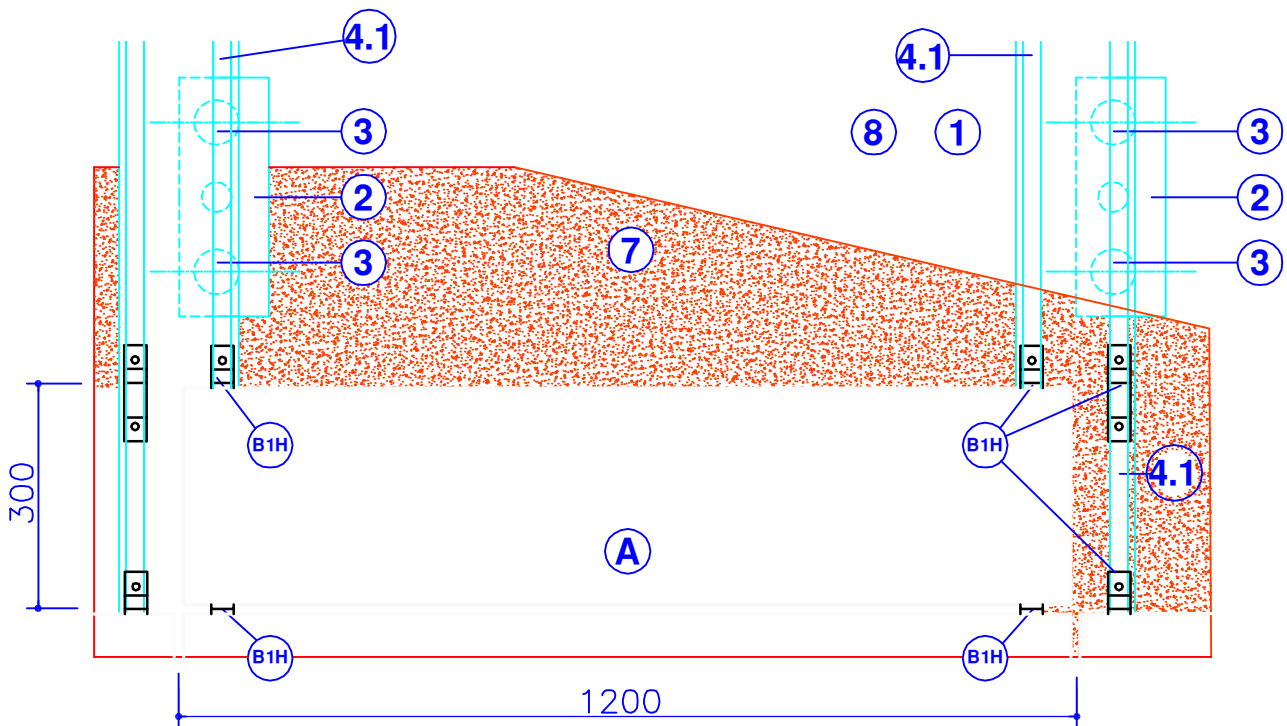
## РАСКЛАДКА ТЕРРАКОТЫ



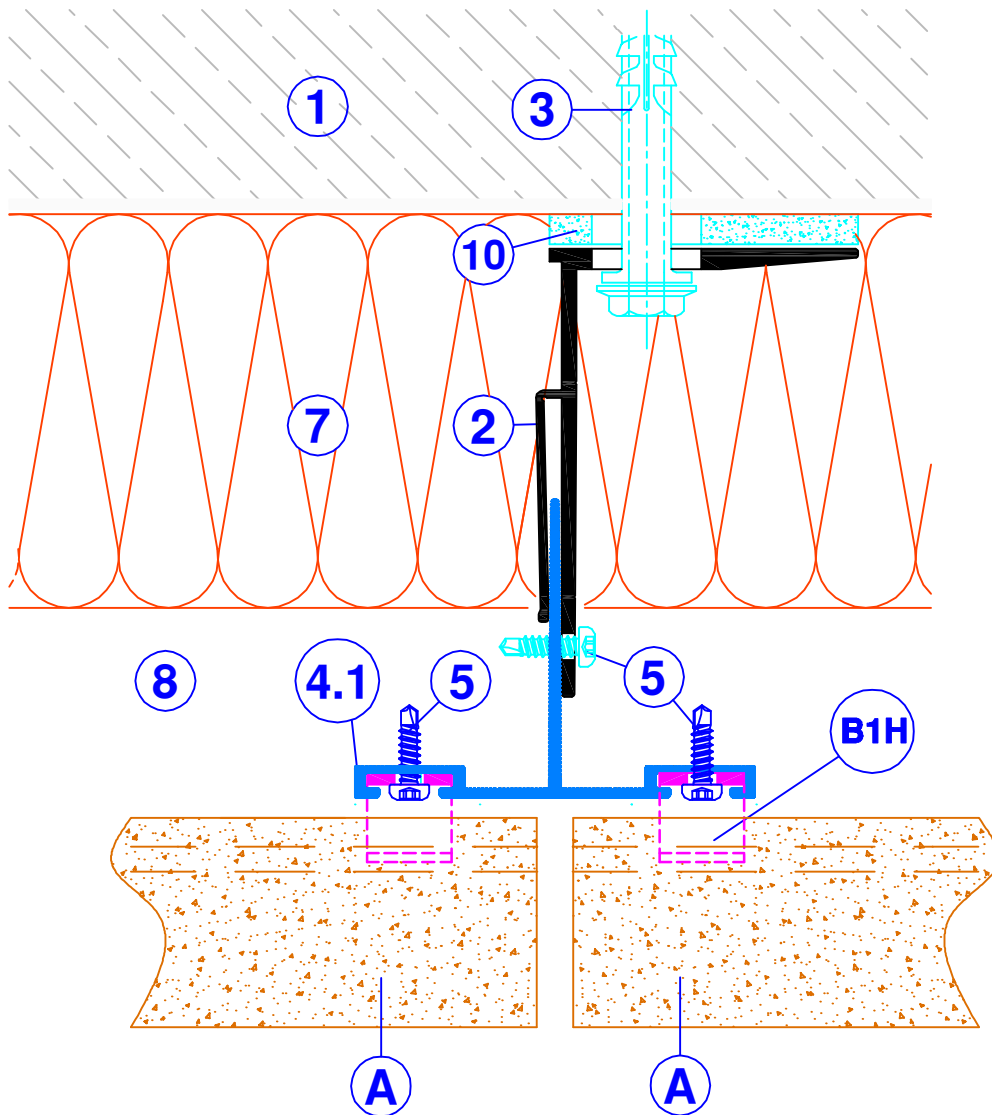
Примечание: здесь и далее вместо ТН и ЛН профилей (поз. 4.1) и Н-кляммеров (поз. В1Н, В2Н, В3Н) допускается применение Т и L-профилей (поз. 4) совместно с W-кляммерами (поз. В1W, В2W, В3W)

### ВИД НА РАСКЛАДКУ ТЕРРАКОТЫ -размер 300x1200

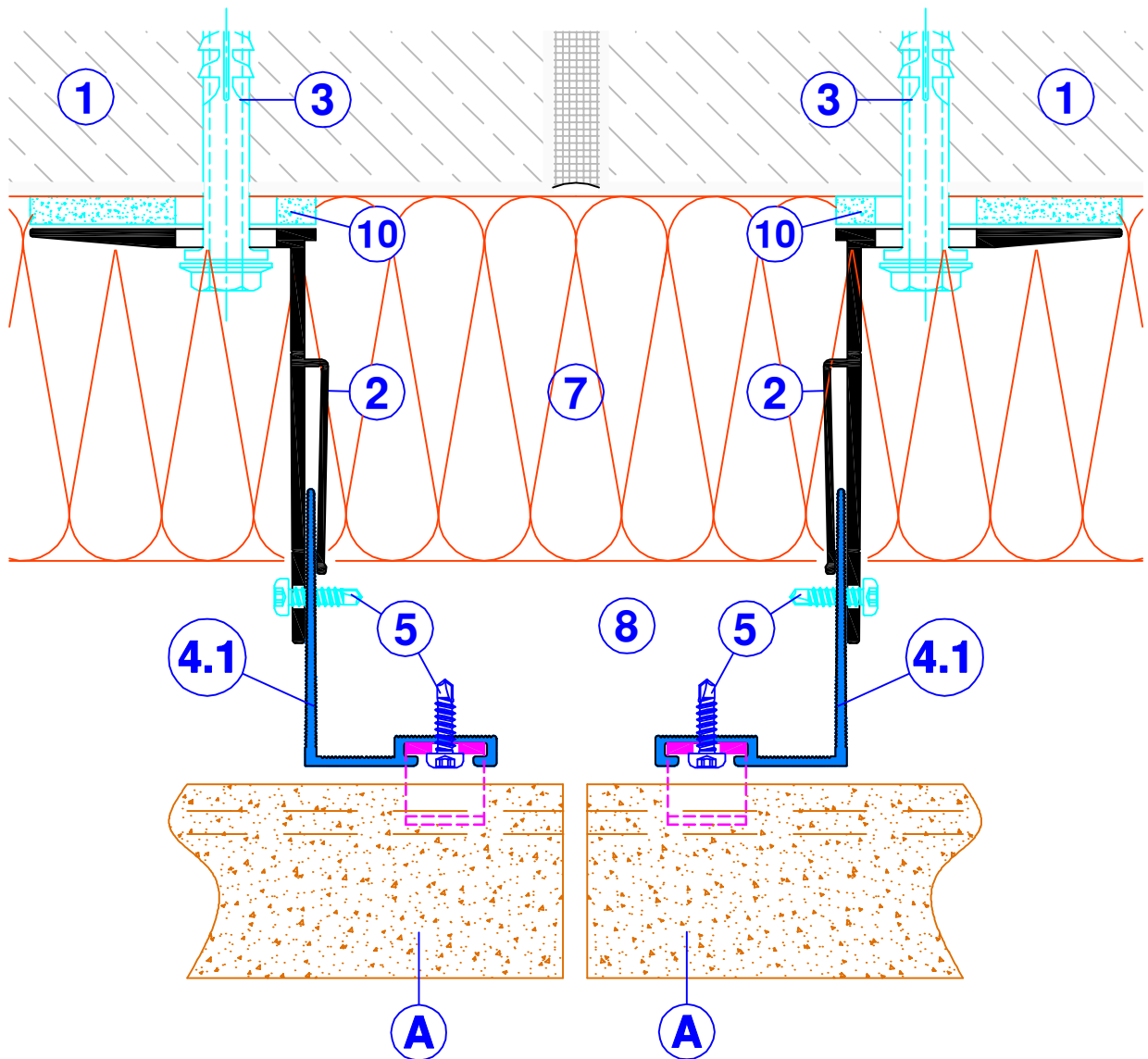




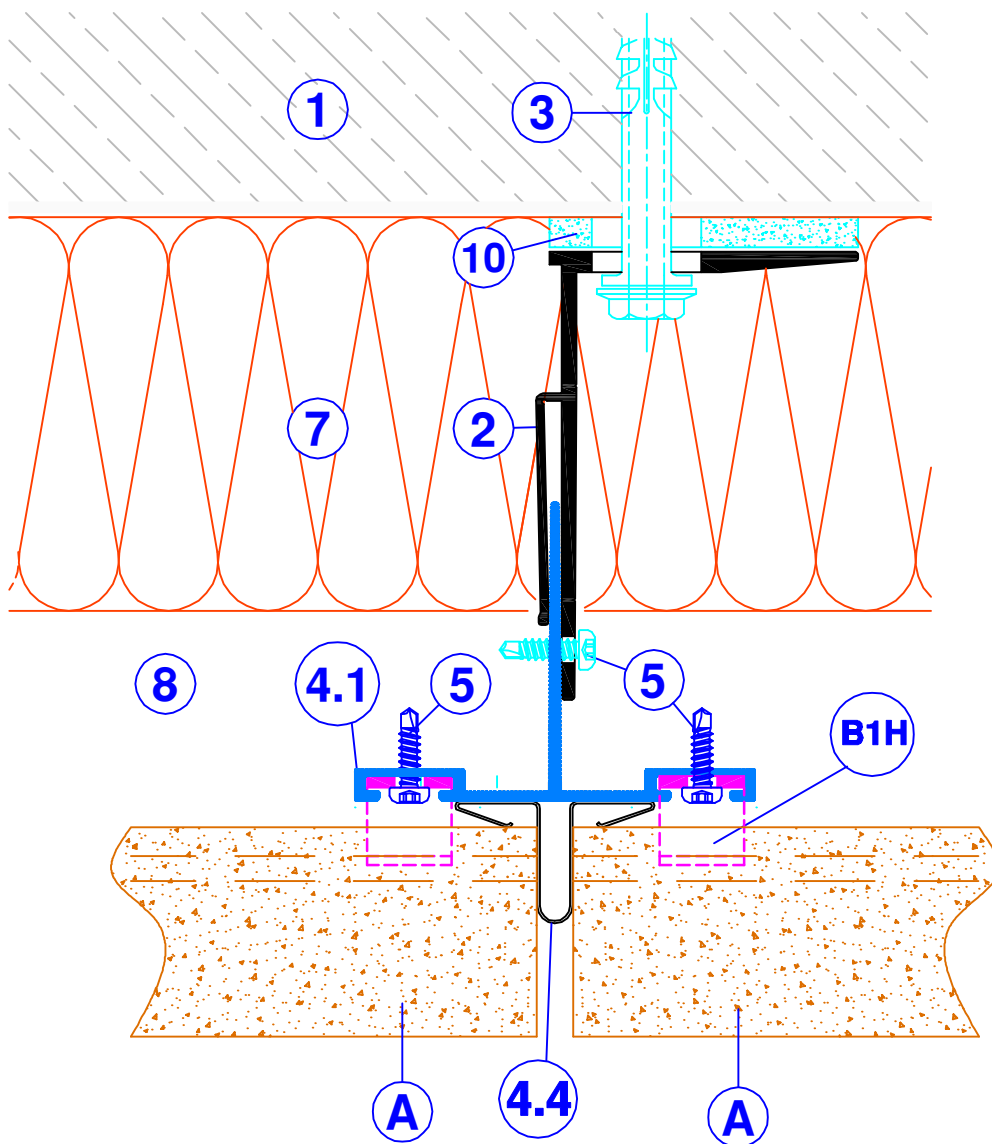
ВИД НА РАСКЛАДКУ ТЕРРАКОТЫ - РАЗМЕР 300 x1200 - ФРАГМЕНТ



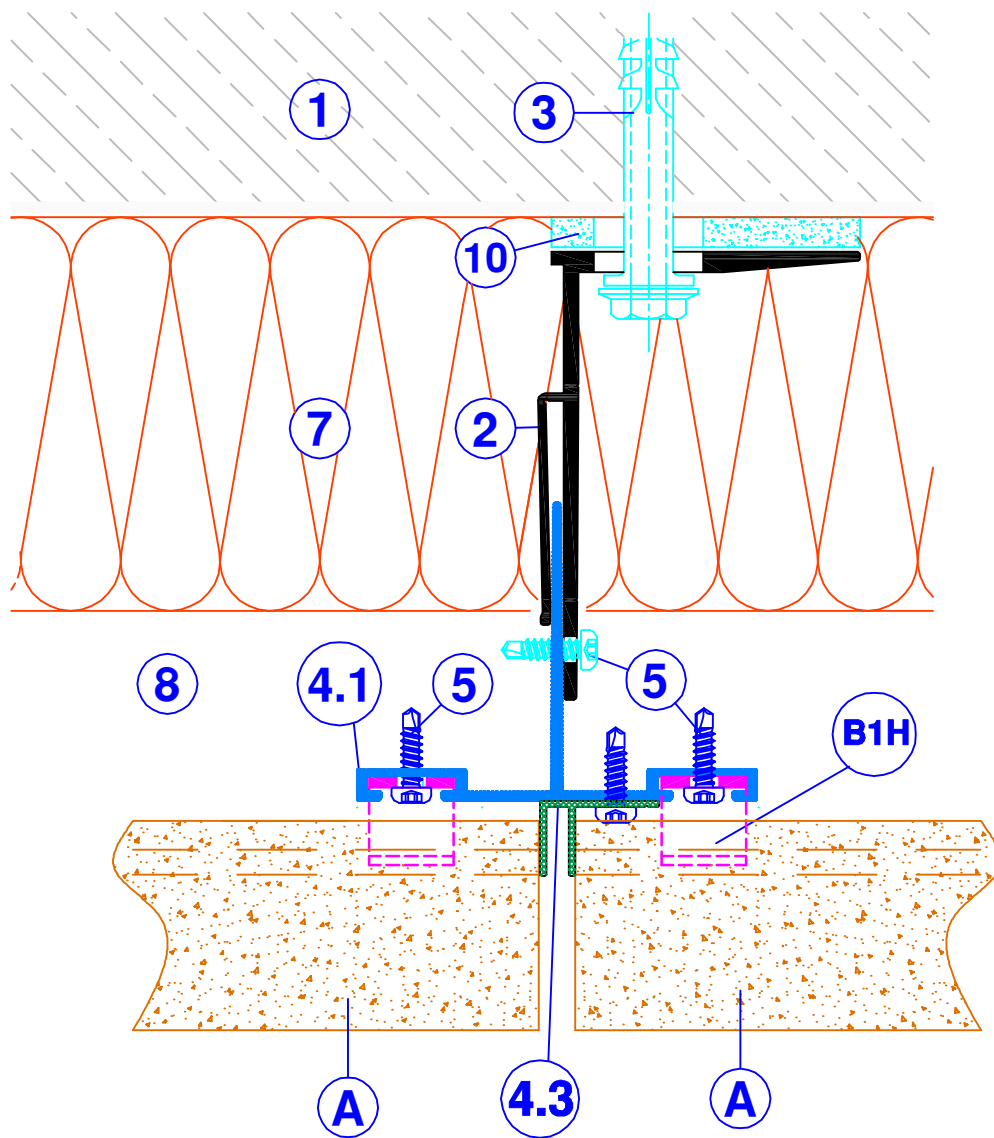
ГОРИЗОНТАЛЬНЫЙ РАЗРЕЗ



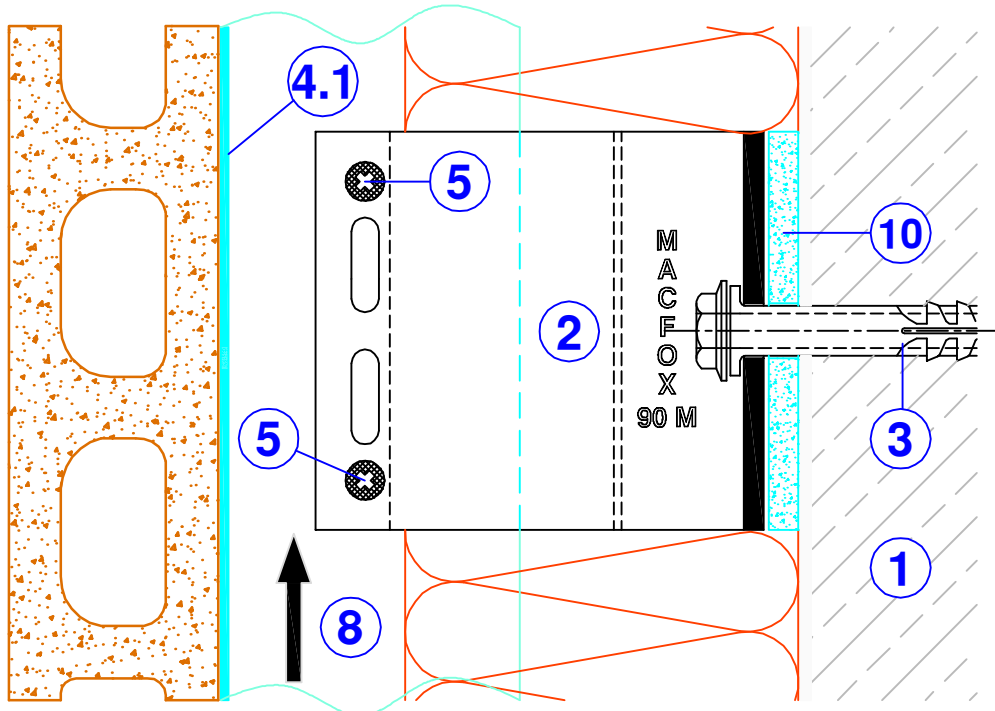
ГОРИЗОНТАЛЬНЫЙ РАЗРЕЗ - ШОВ



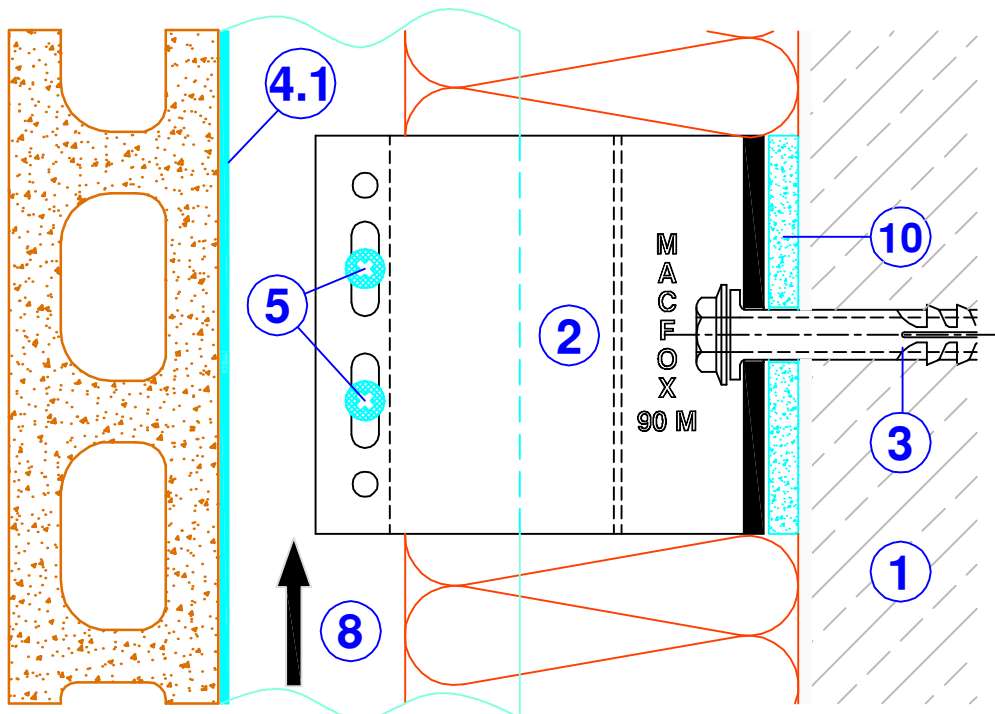
ГОРИЗОНТАЛЬНЫЙ РАЗРЕЗ - D профиль



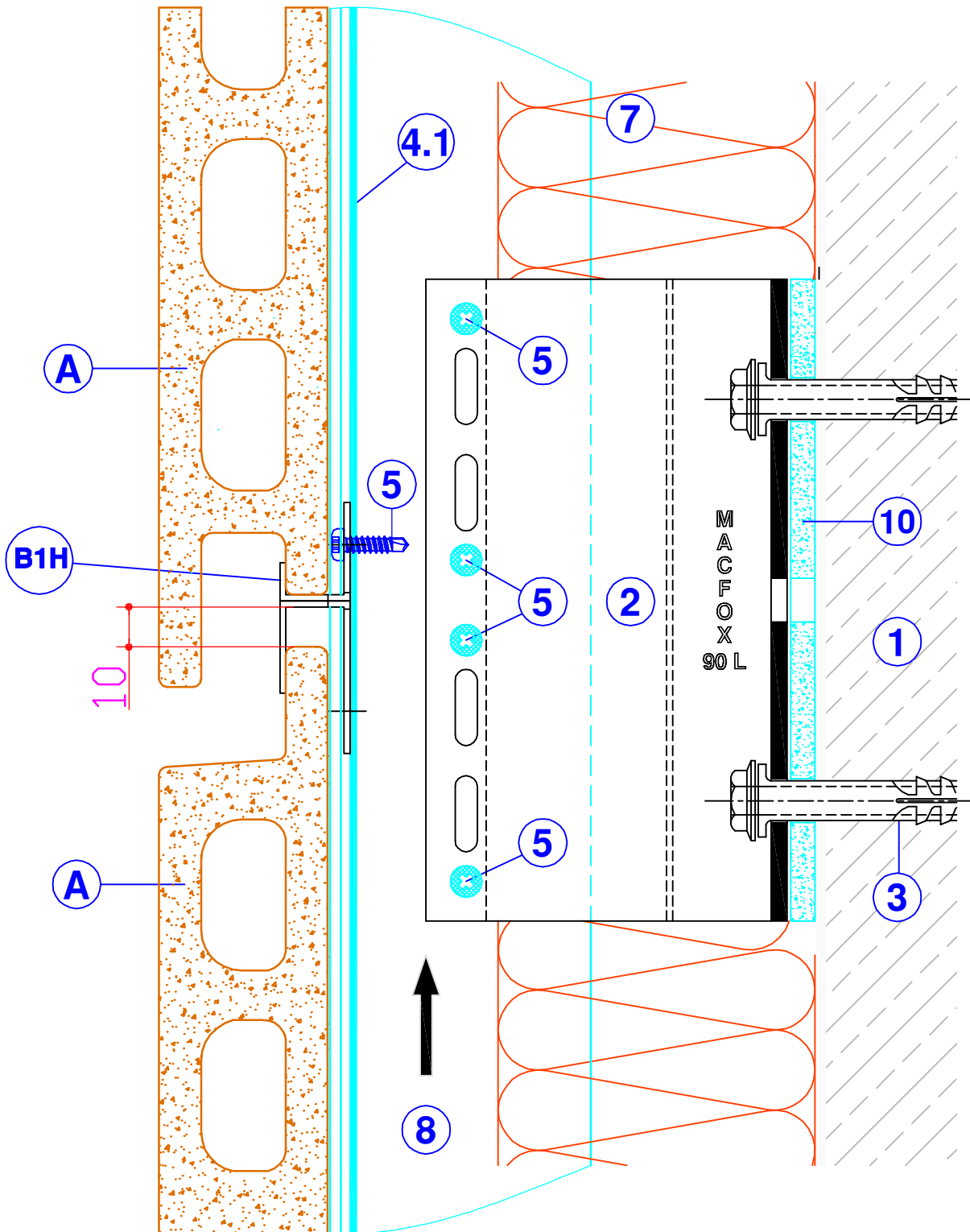
ГОРИЗОНТАЛЬНЫЙ РАЗРЕЗ - F профиль



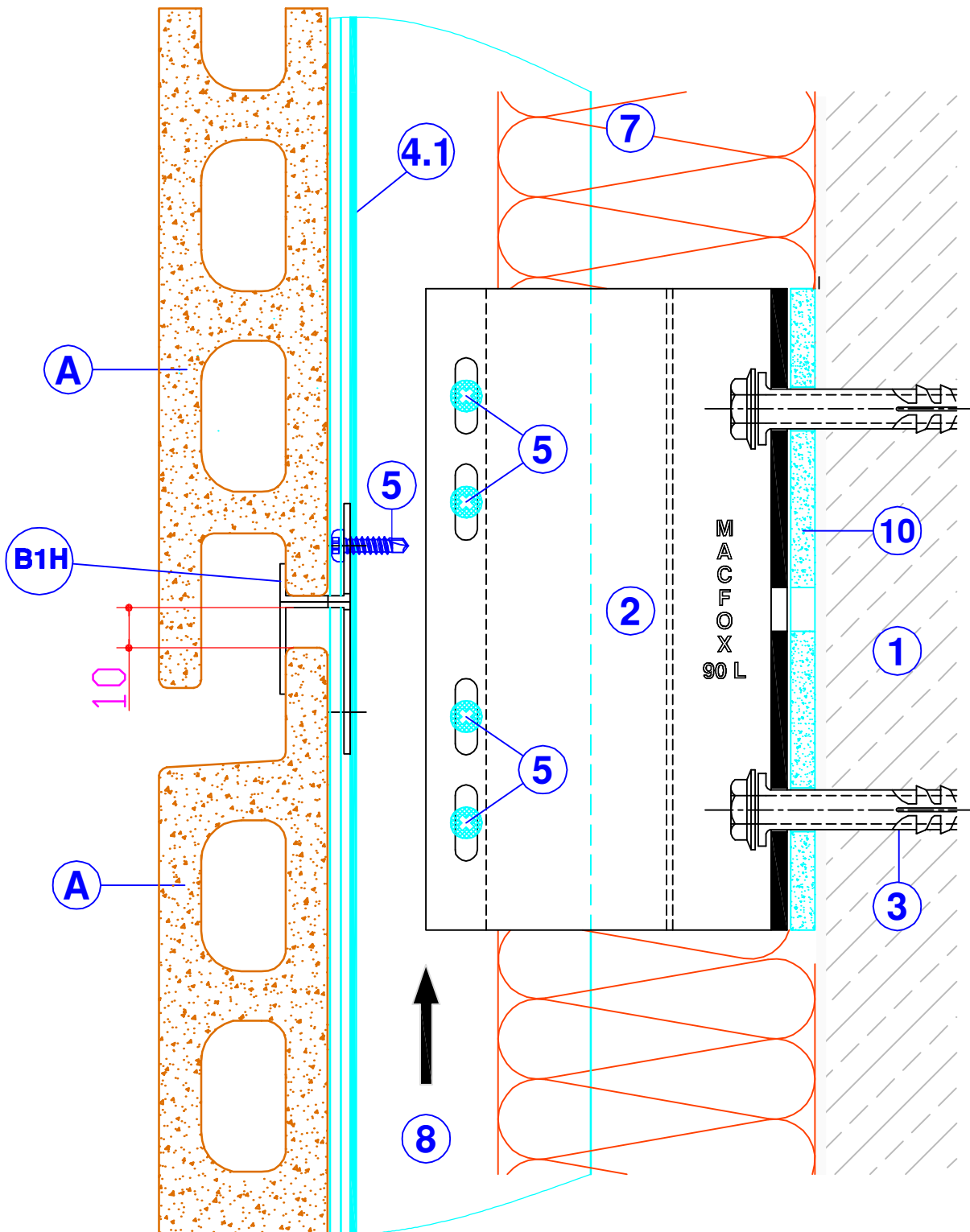
**ВЕРТИКАЛЬНЫЙ РАЗРЕЗ - ФИКСИРОВАННАЯ ОПОРА**  
**Кронштейн MacFOX M**



**ВЕРТИКАЛЬНЫЙ РАЗРЕЗ - ПОДВИЖНАЯ ОПОРА**  
**Кронштейн MacFOX M**

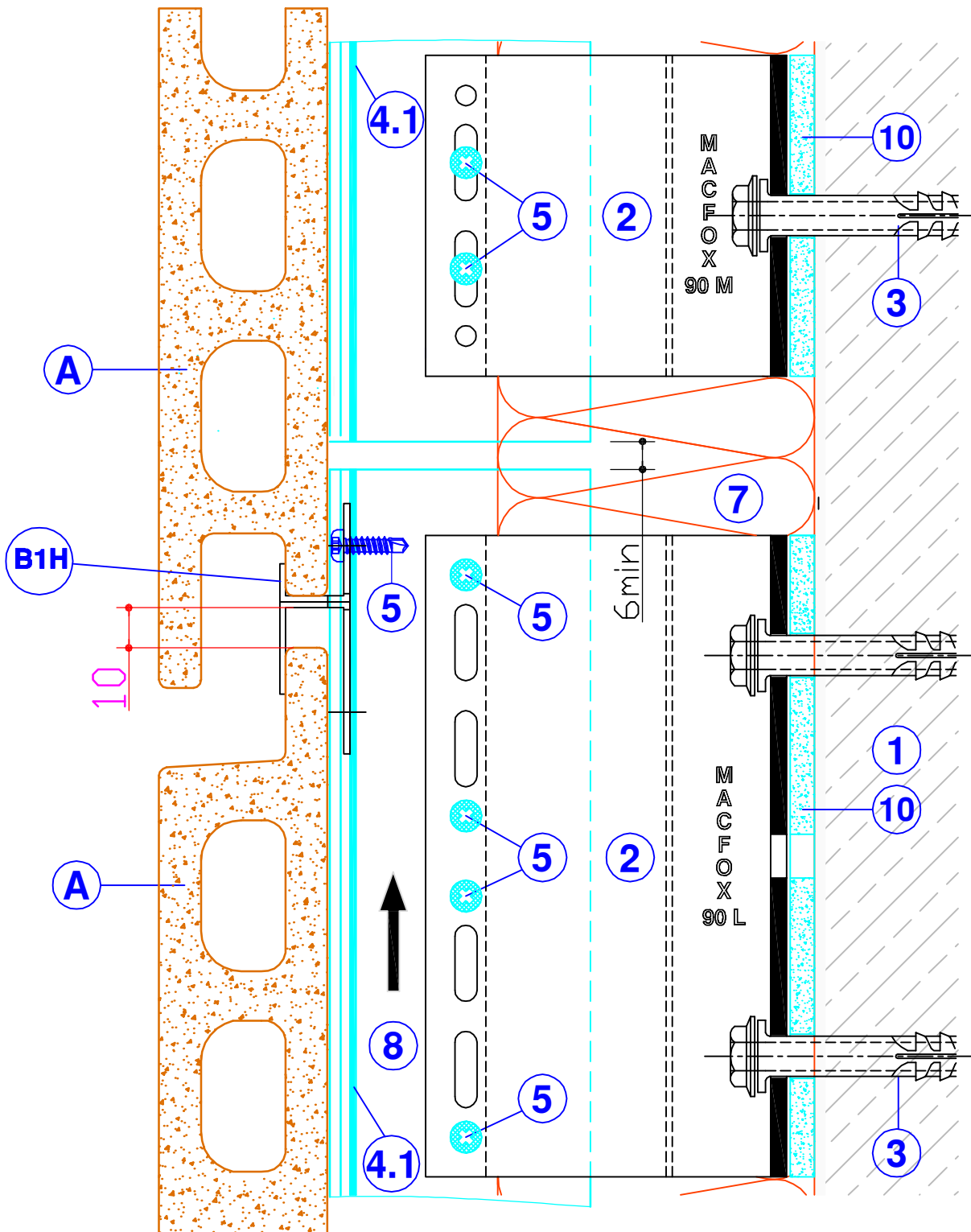


**ВЕРТИКАЛЬНЫЙ РАЗРЕЗ - ФИКСИРОВАННАЯ ОПОРА**  
**Кронштейн MacFOX L**

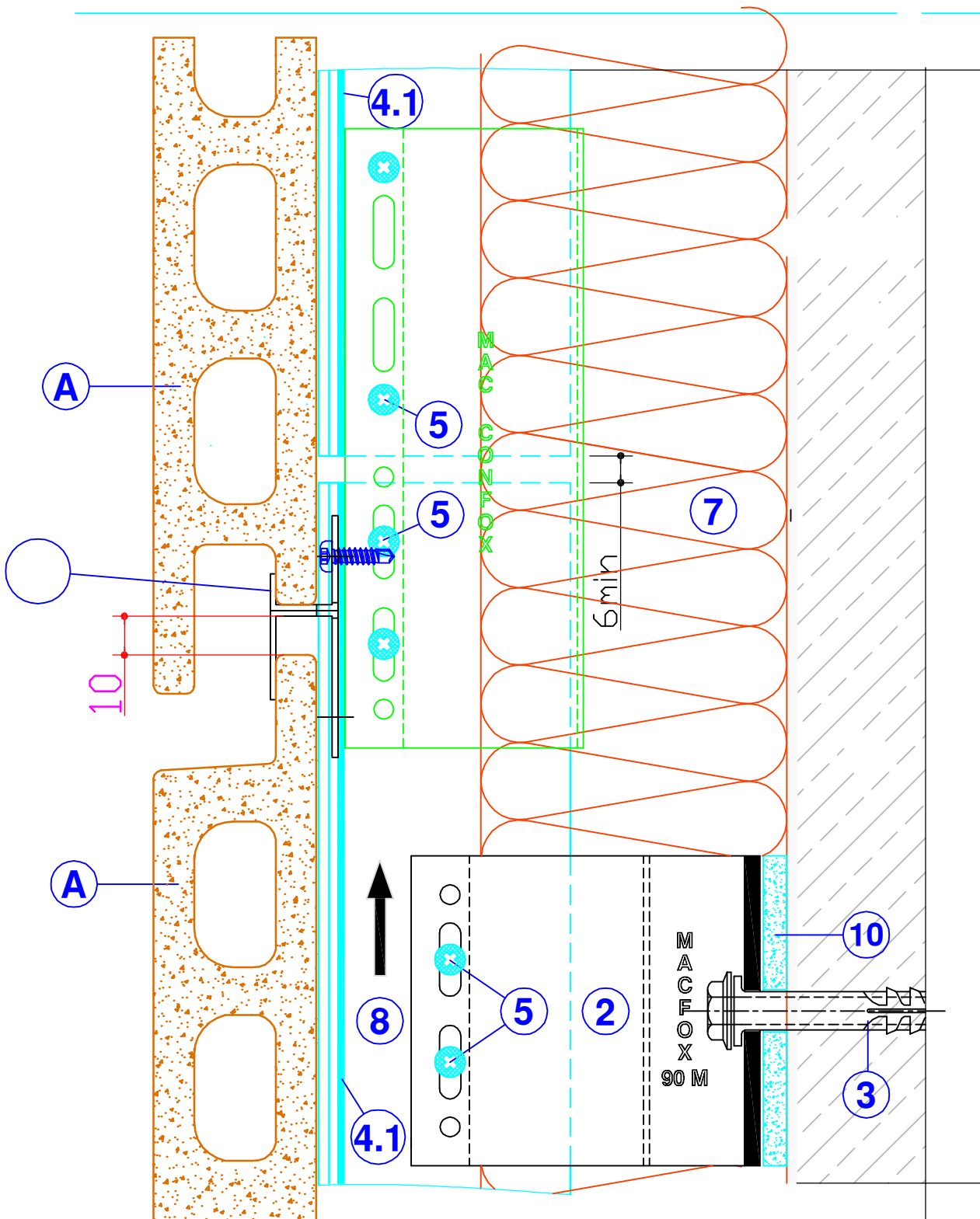


**ВЕРТИКАЛЬНЫЙ РАЗРЕЗ - ПОДВИЖНАЯ ОПОРА**  
**Кронштейн MacFOX L**

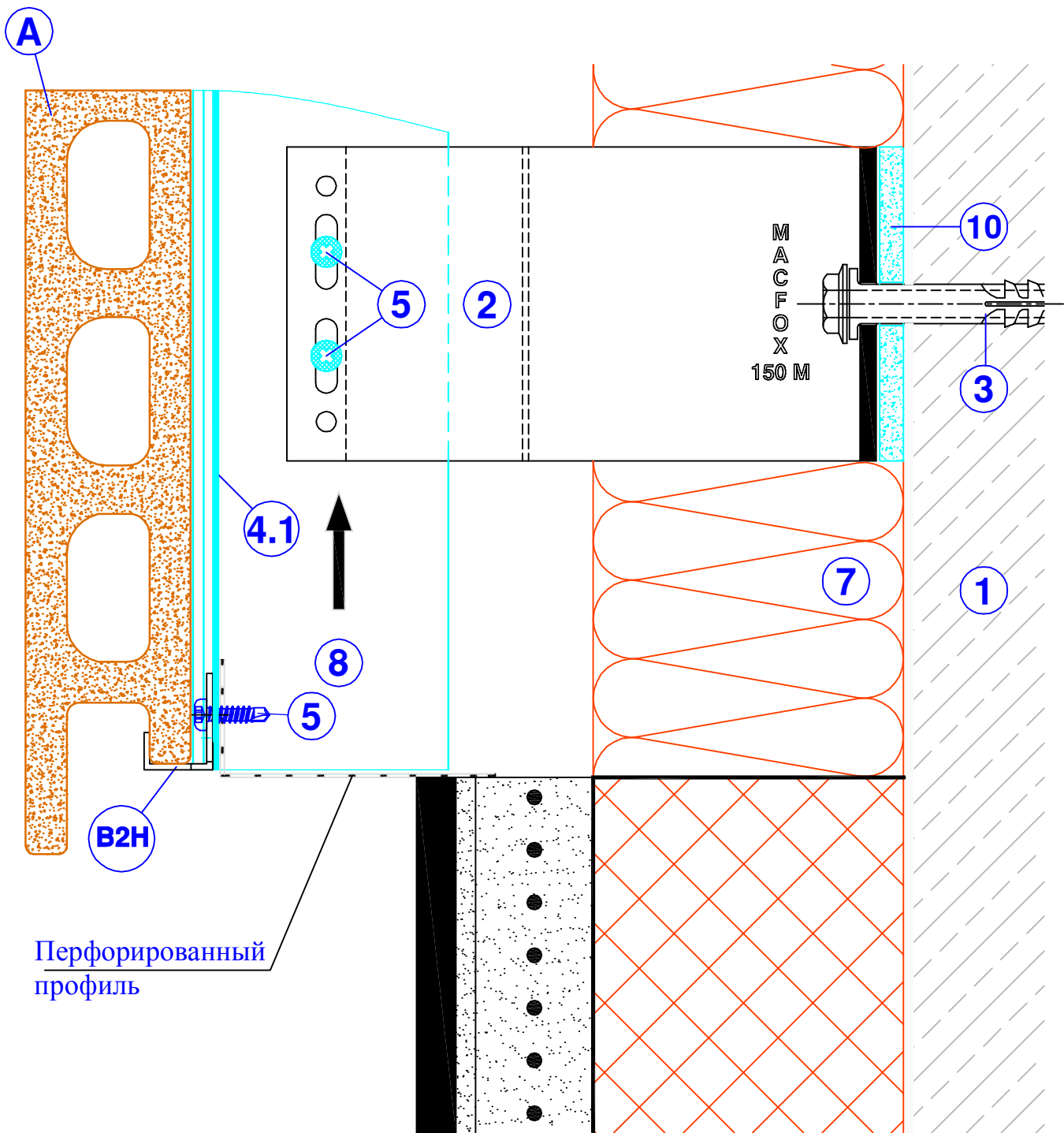




**ВЕРТИКАЛЬНЫЙ РАЗРЕЗ - СТЫК  
 ВЕРТИКАЛЬНЫХ ПРОФИЛЕЙ С ТЕРМОРАЗРЫВОМ**

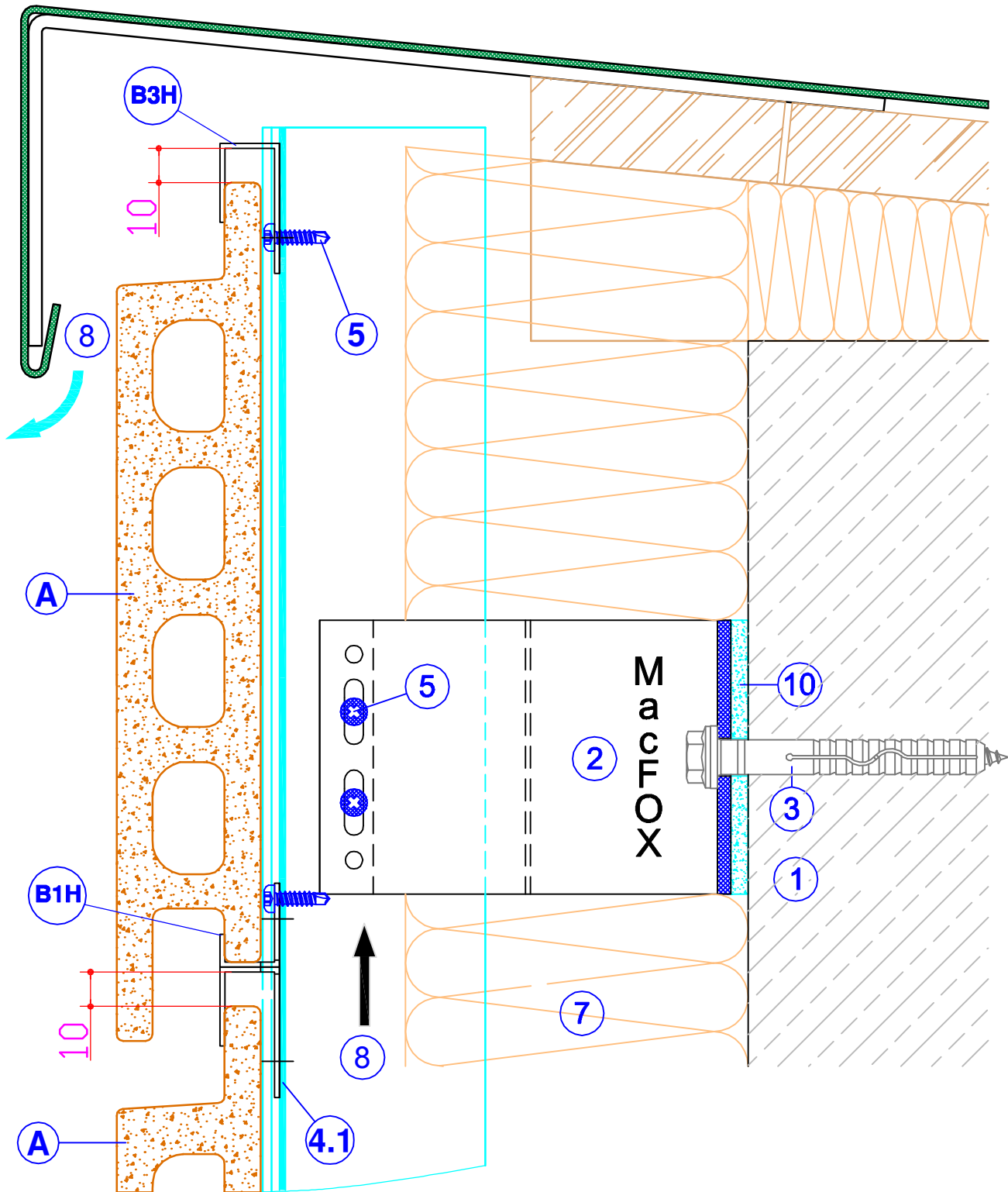


**ВЕРТИКАЛЬНЫЙ РАЗРЕЗ - СТЫК  
 ВЕРТИКАЛЬНЫХ ПРОФИЛЕЙ С ТЕРМОРАЗРЫВОМ  
 + MacCONFOX СОЕДИНИТЕЛЬНЫЙ ПРОФИЛЬ**

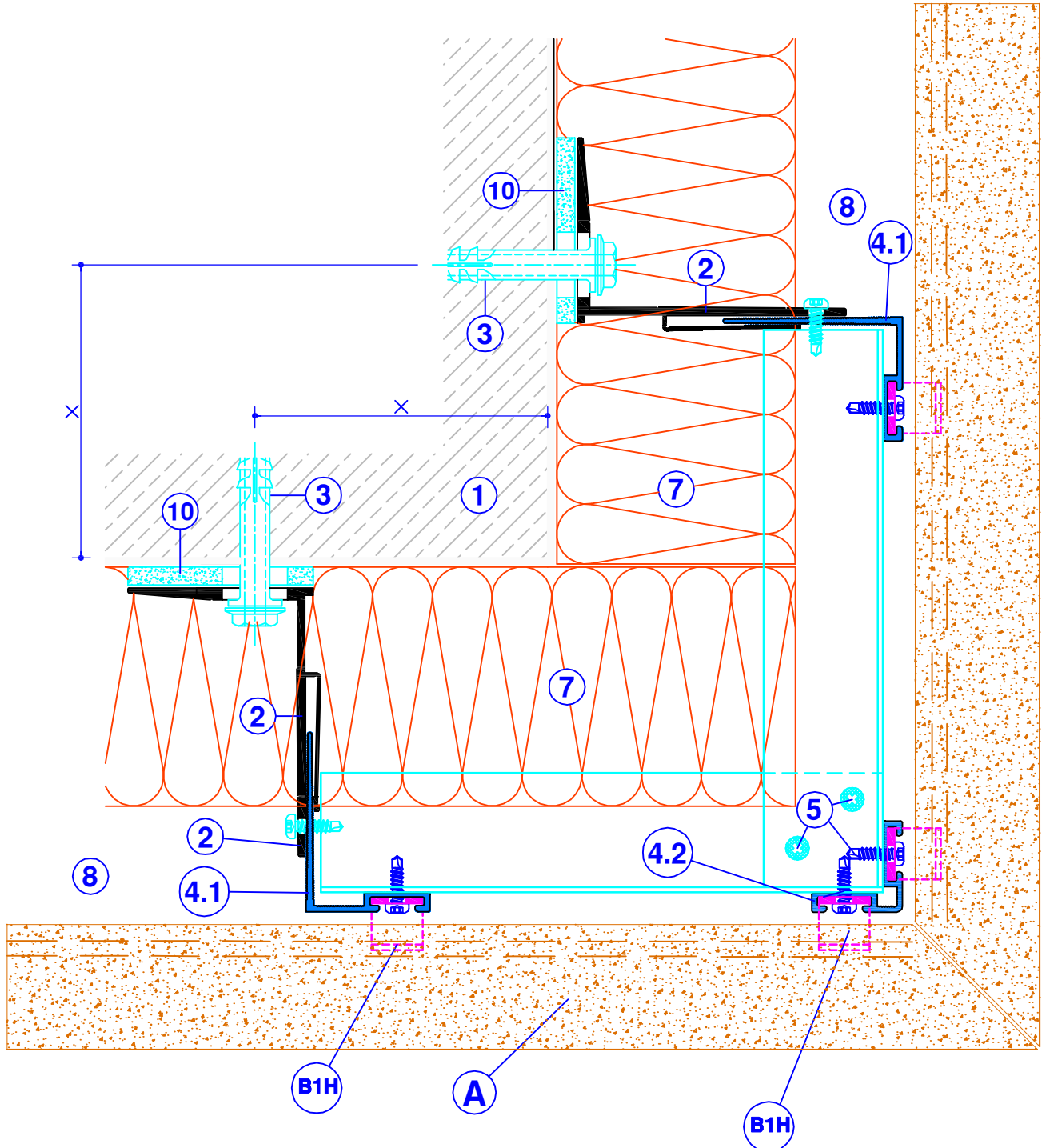


Конструкция цоколя показана условно

ВЕРТИКАЛЬНЫЙ РАЗРЕЗ - ПРИМЫКАНИЕ К ЦОКОЛЮ (вариант)



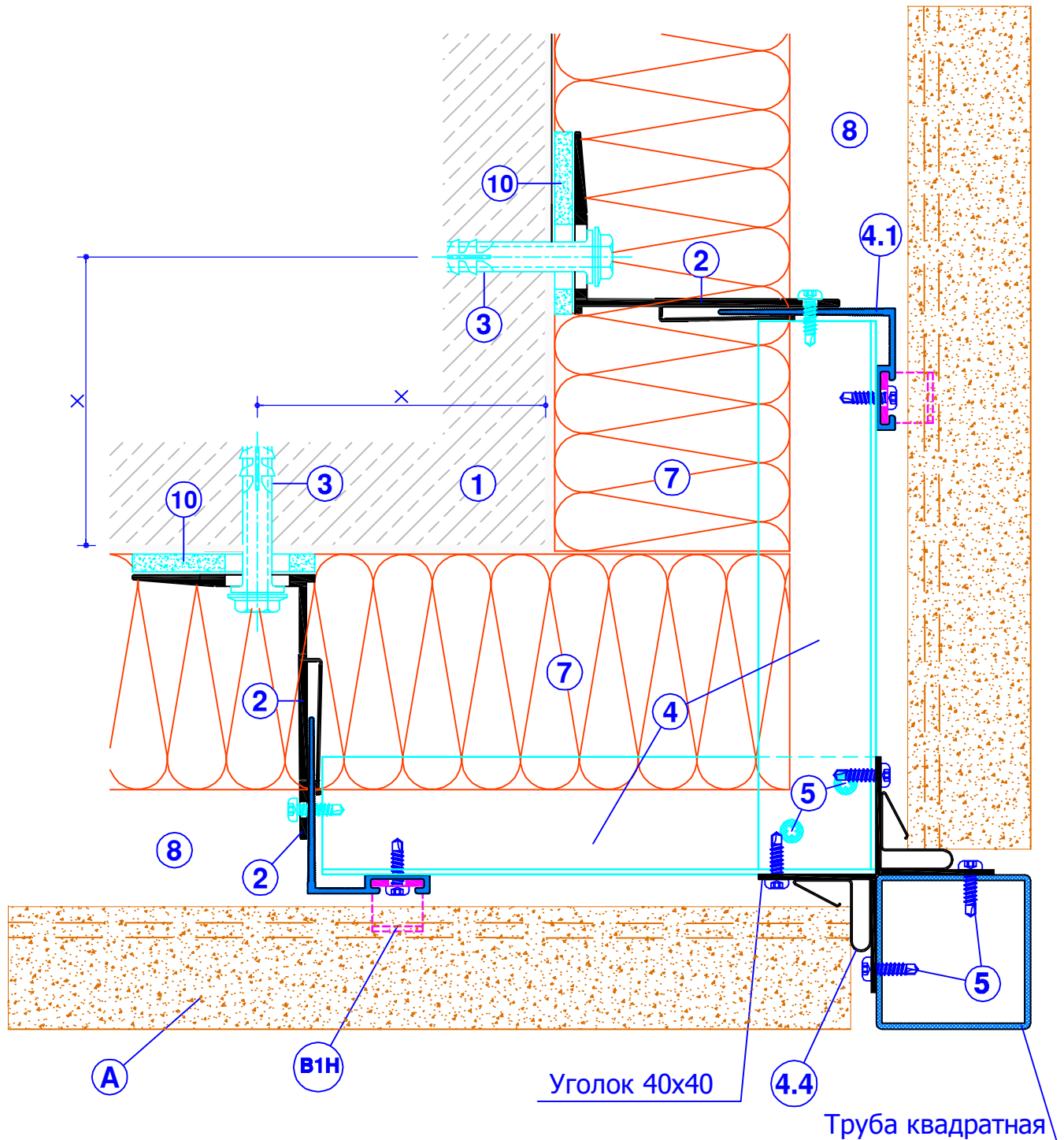
**ВЕРТИКАЛЬНЫЙ РАЗРЕЗ - ПРИМЫКАНИЕ К ПАРАПЕТУ (вариант)**



$X \geq 100\text{мм.}$

Для стен из тяжелого бетона  $X \geq 50\text{мм.}$

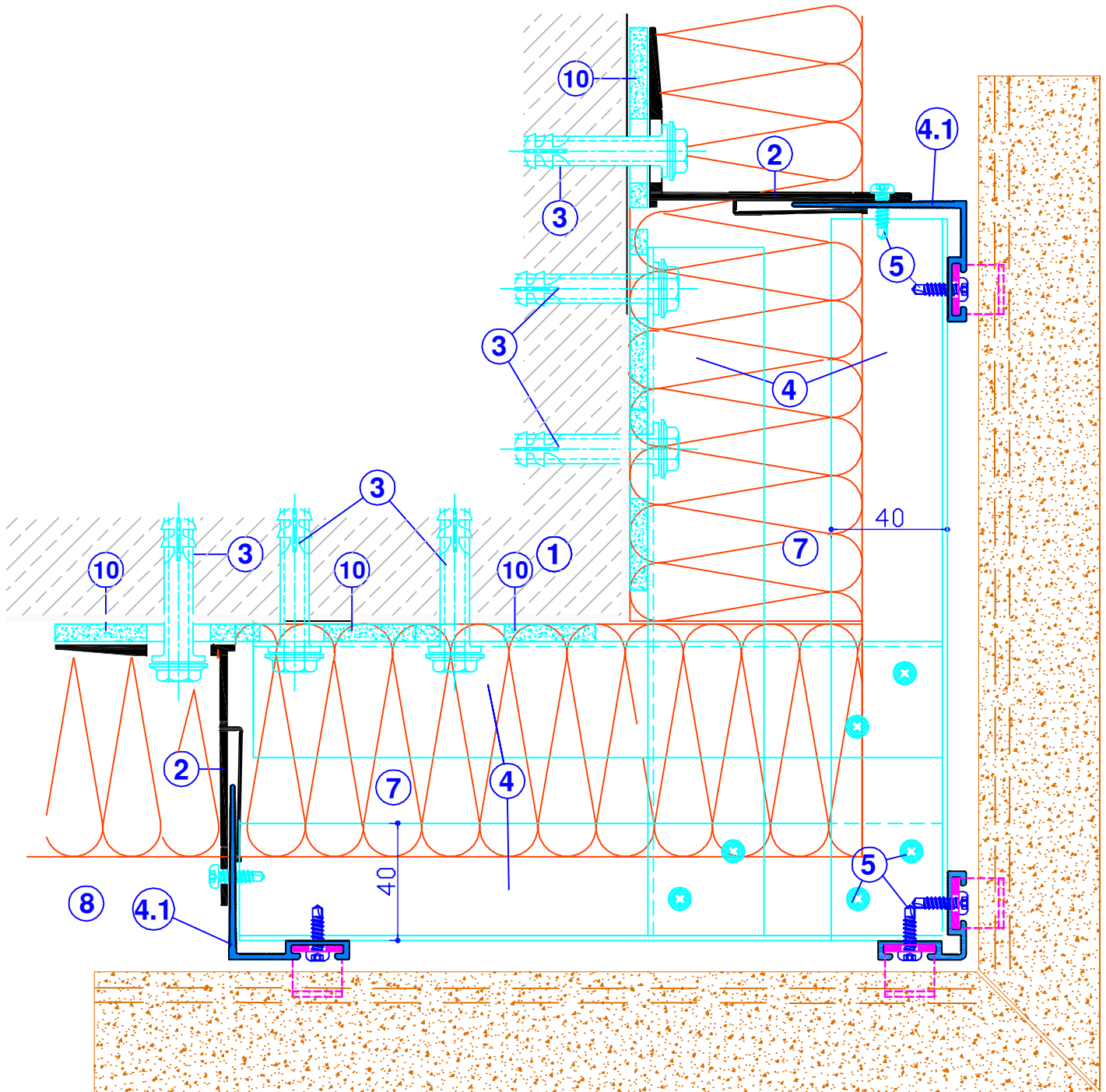
ГОРИЗОНТАЛЬНЫЙ РАЗРЕЗ - ВНЕШНИЙ УГОЛ  
 ВАРИАНТ 1



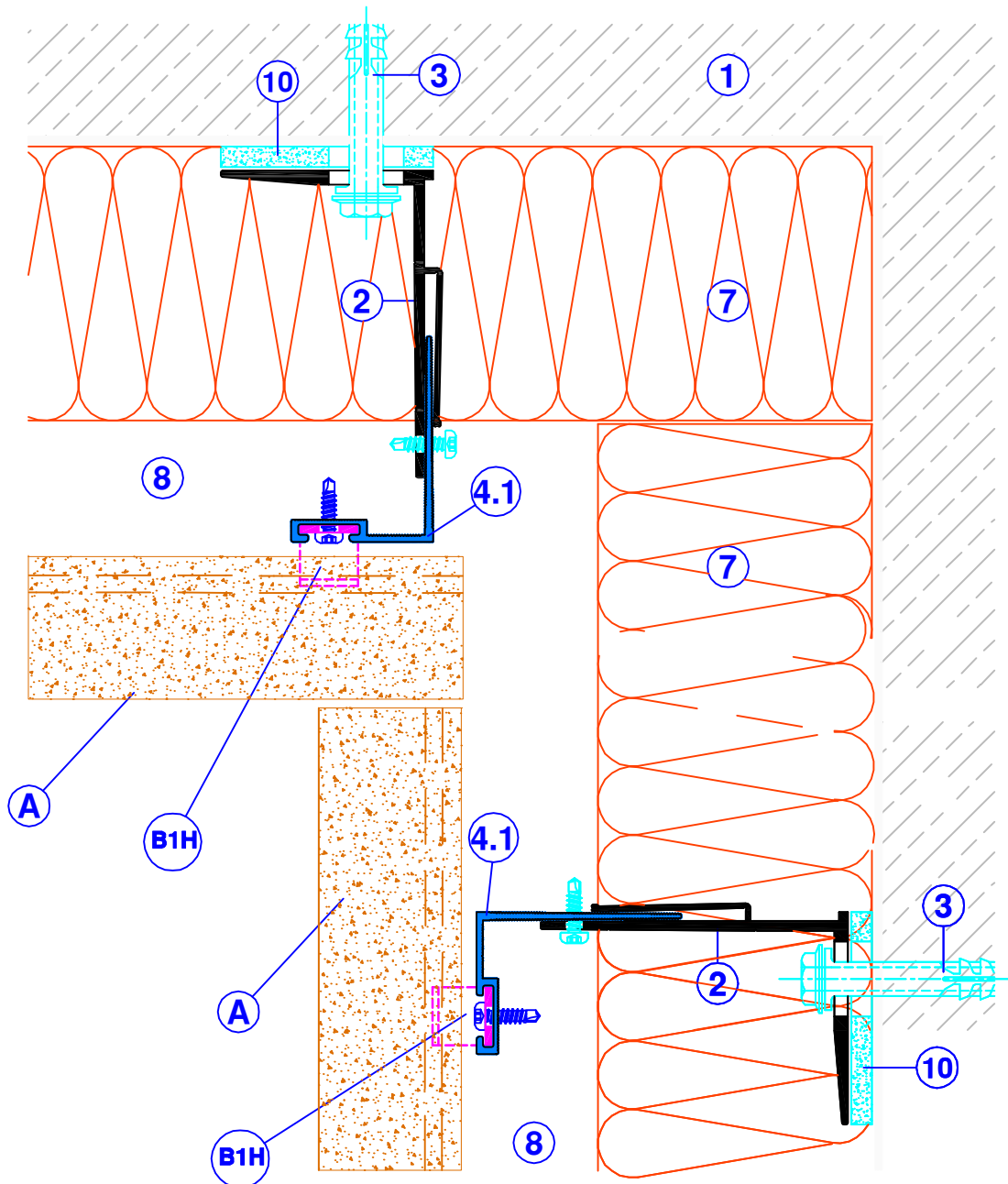
$X \geq 100\text{мм.}$

Для стен из тяжелого бетона  $X \geq 50\text{мм.}$

ГОРИЗОНТАЛЬНЫЙ РАЗРЕЗ - ВНЕШНИЙ УГОЛ  
 ВАРИАНТ 2

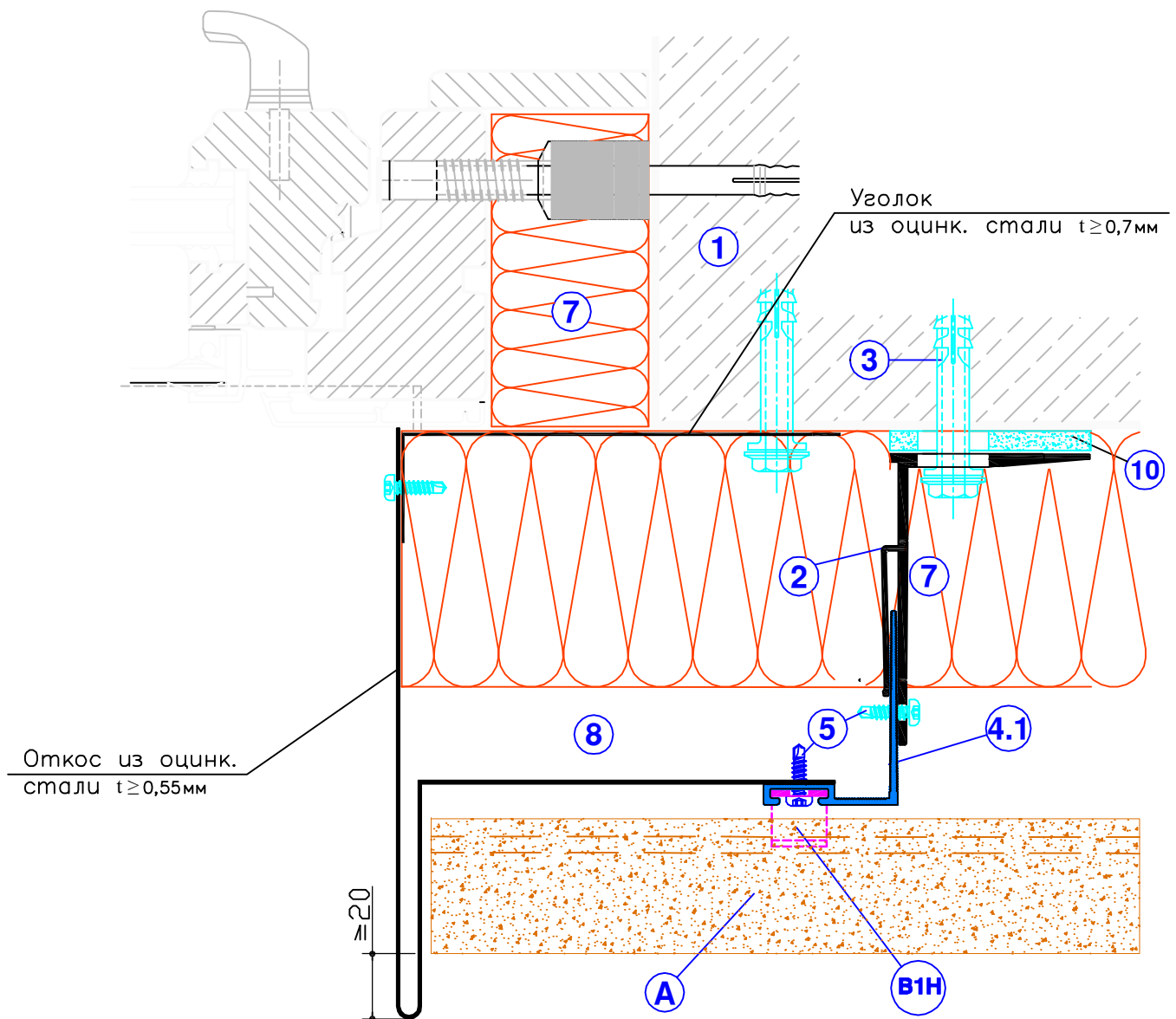


ГОРИЗОНТАЛЬНЫЙ РАЗРЕЗ - ВНЕШНИЙ УГОЛ (большой вынос)

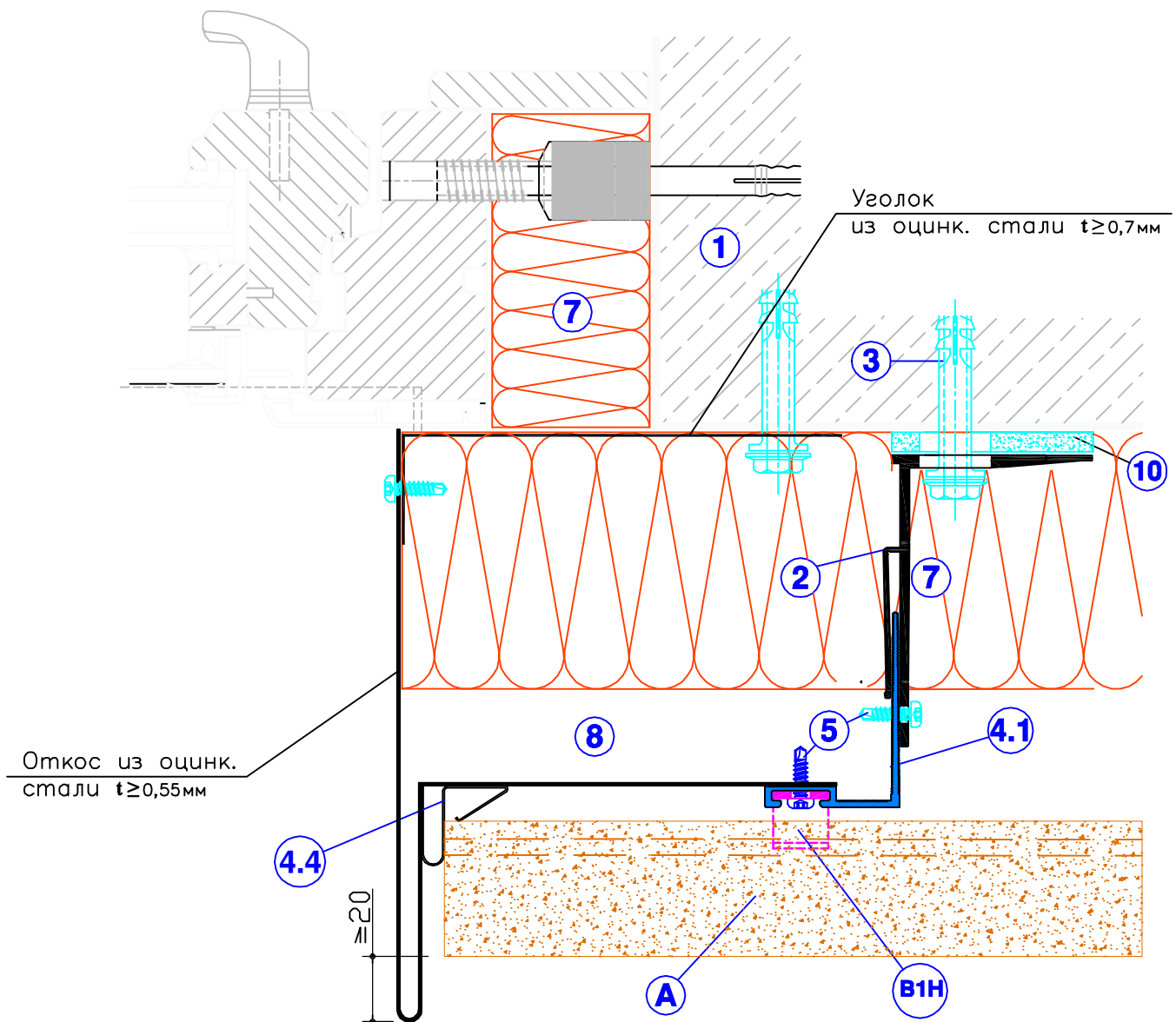


ГОРИЗОНТАЛЬНЫЙ РАЗРЕЗ - ВНУТРЕННИЙ УГОЛ





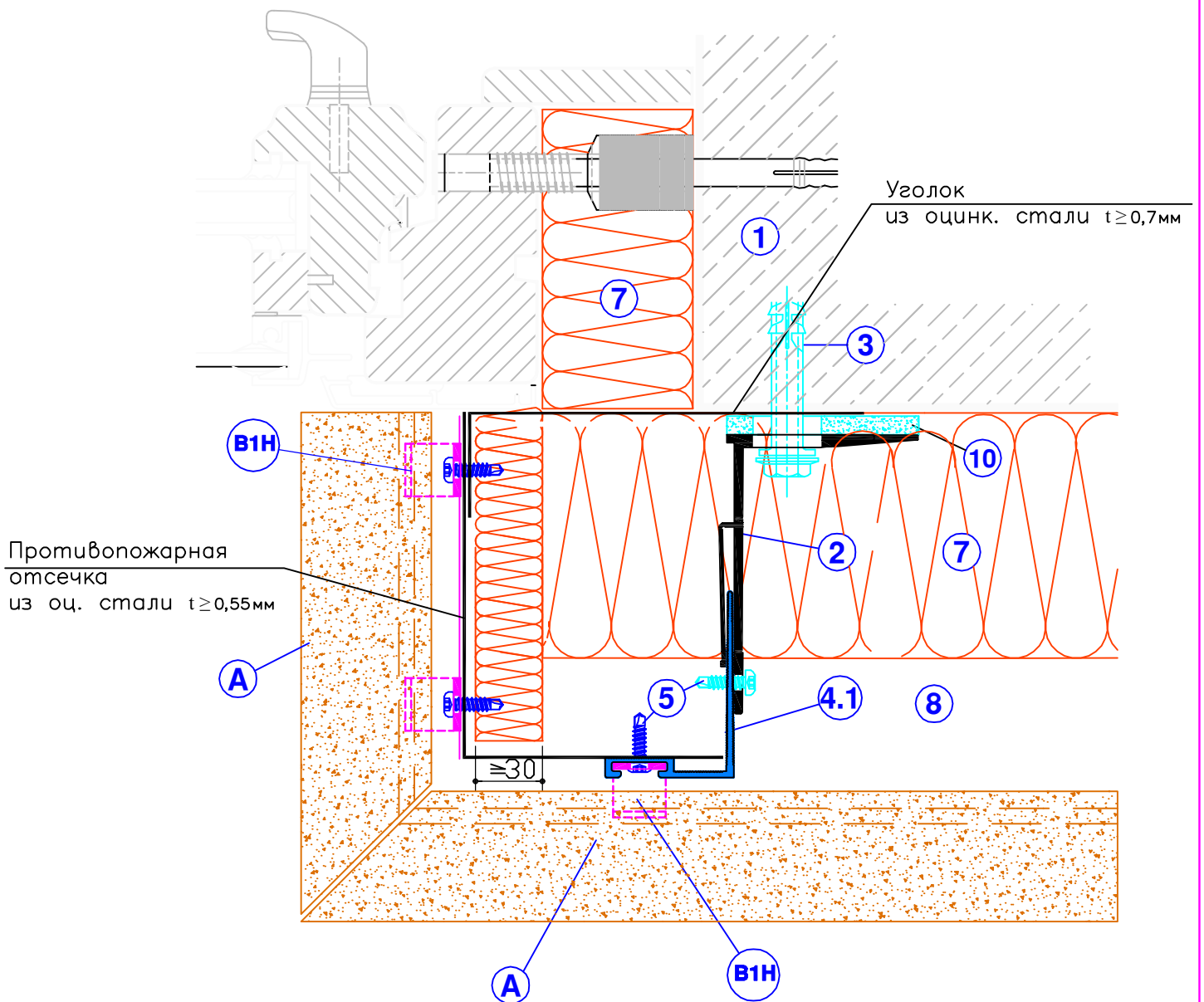
ГОРИЗОНТАЛЬНЫЙ РАЗРЕЗ - ПРИМЫКАНИЕ К ОКНУ (боковая часть)  
 ОТКОС ИЗ МЕТАЛЛА



ГОРИЗОНТАЛЬНЫЙ РАЗРЕЗ - ПРИМЫКАНИЕ К ОКНУ (боковая часть)

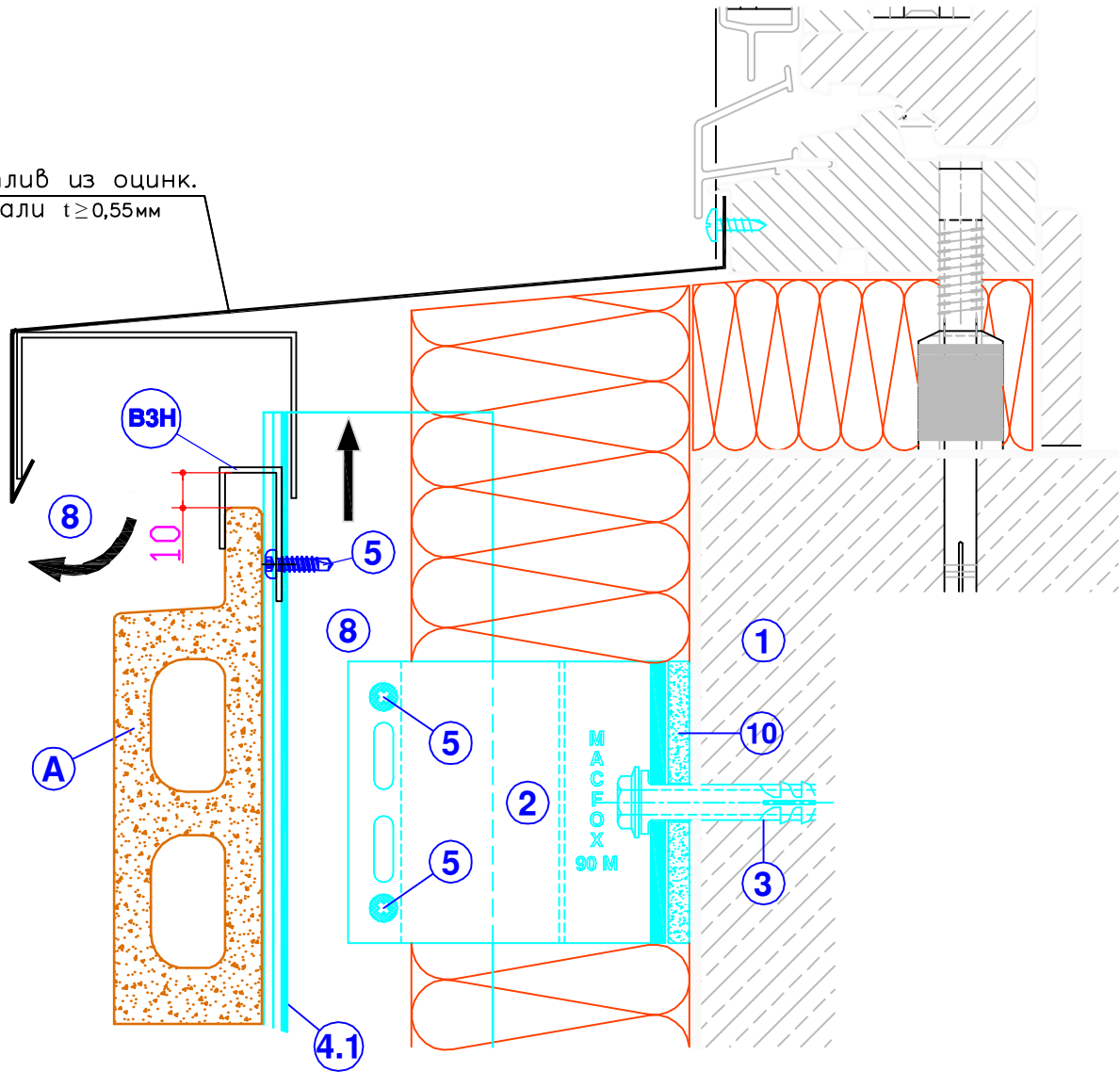
ОТКОС ИЗ МЕТАЛЛА

+D-профиль

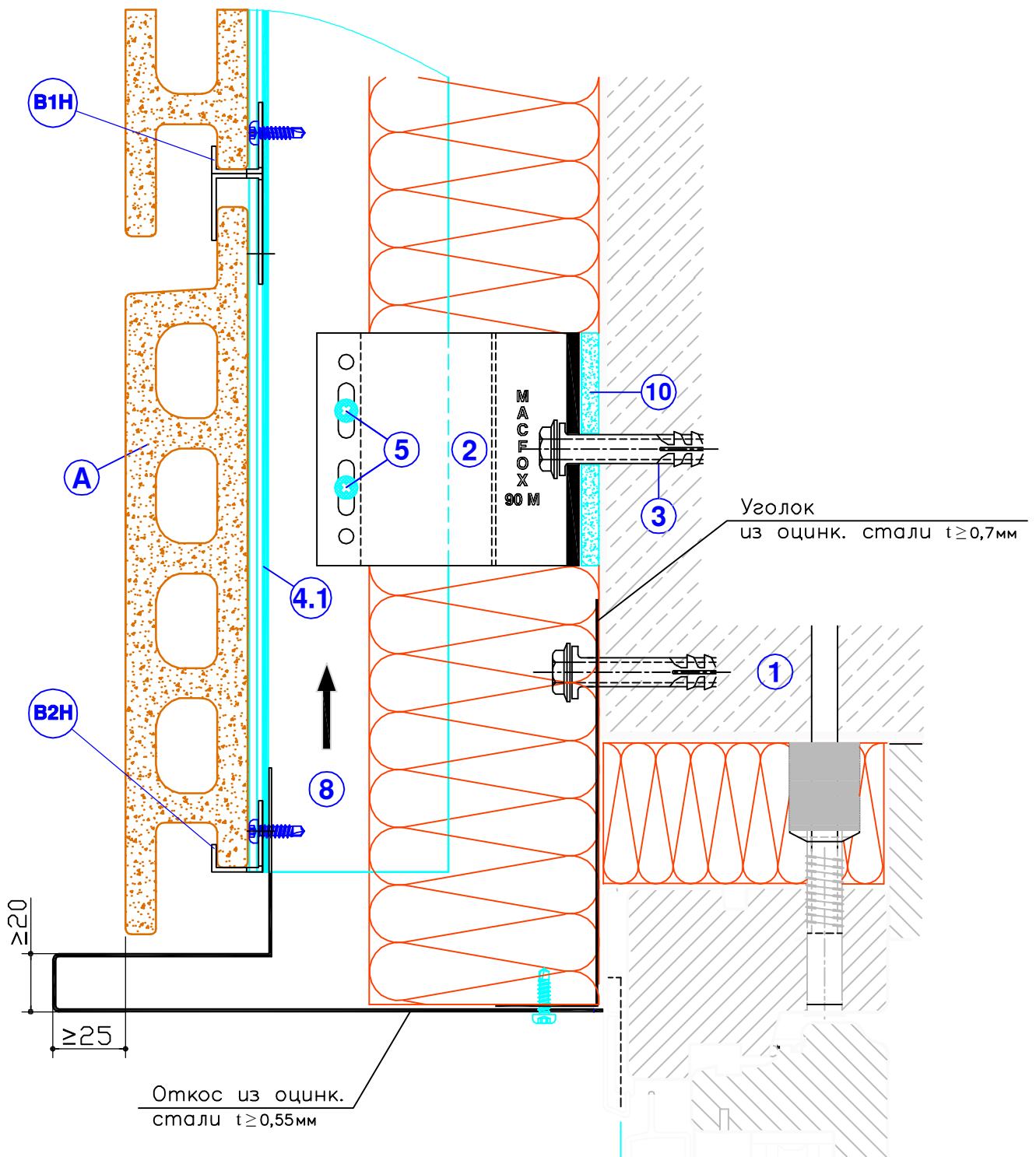


ГОРИЗОНТАЛЬНЫЙ РАЗРЕЗ - ПРИМЫКАНИЕ К ОКНУ (боковая часть)  
 ОТКОС ИЗ ТЕРРАКОТЫ

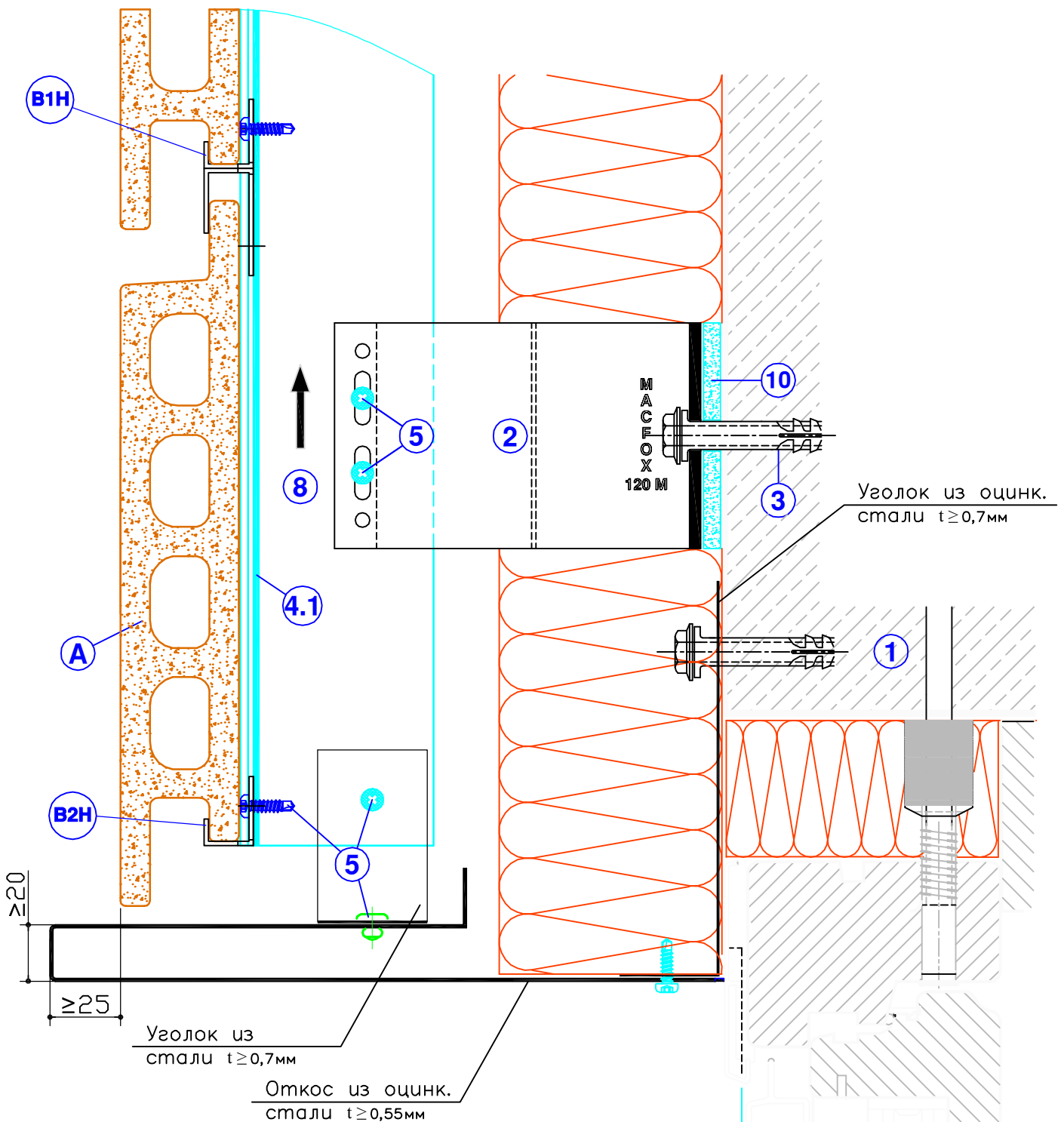
Отлив из оцинк.  
 стали  $t \geq 0,55 \text{ мм}$



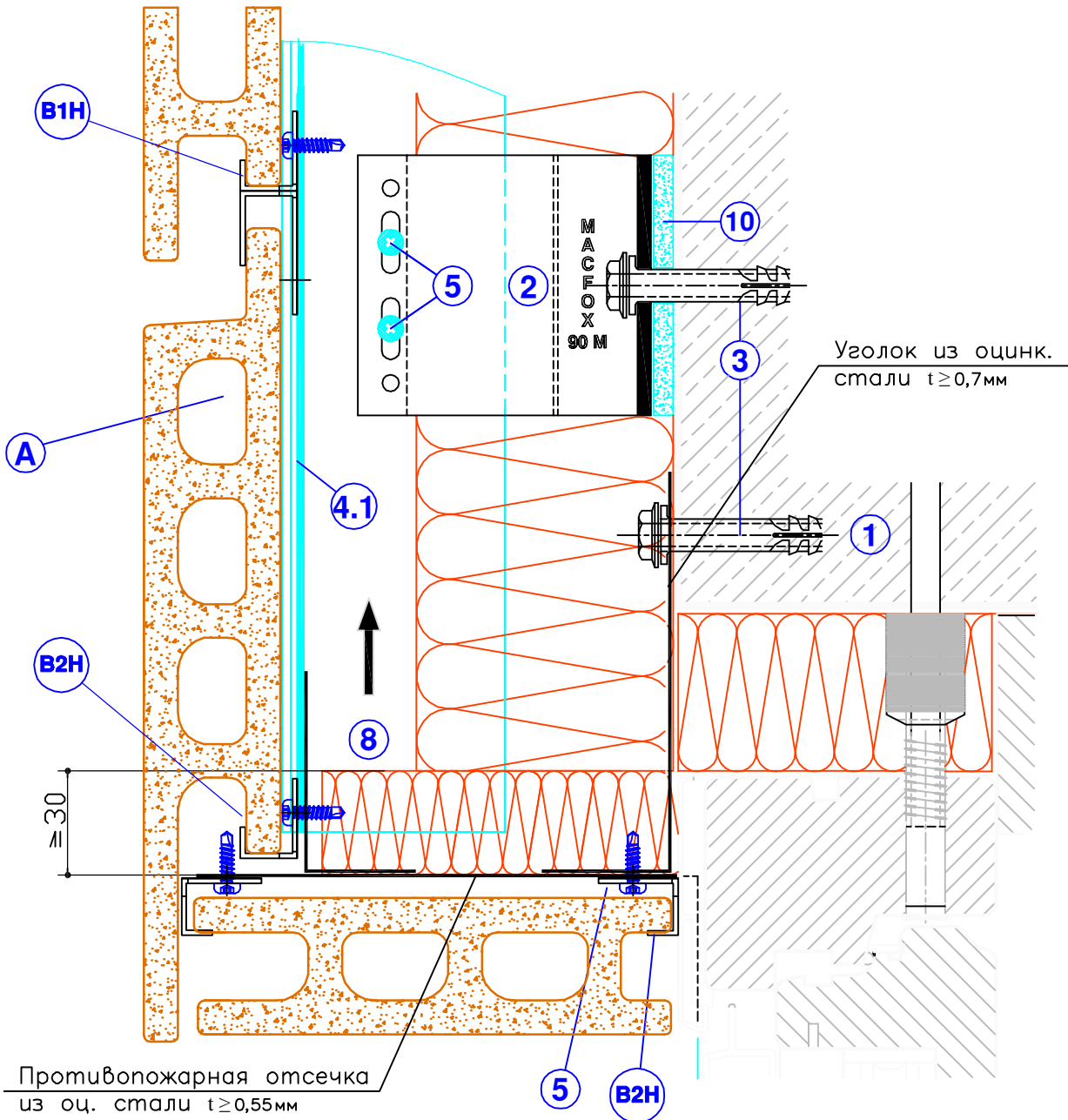
ВЕРТИКАЛЬНЫЙ РАЗРЕЗ - ПРИМЫКАНИЕ К ОКНУ (нижняя часть)



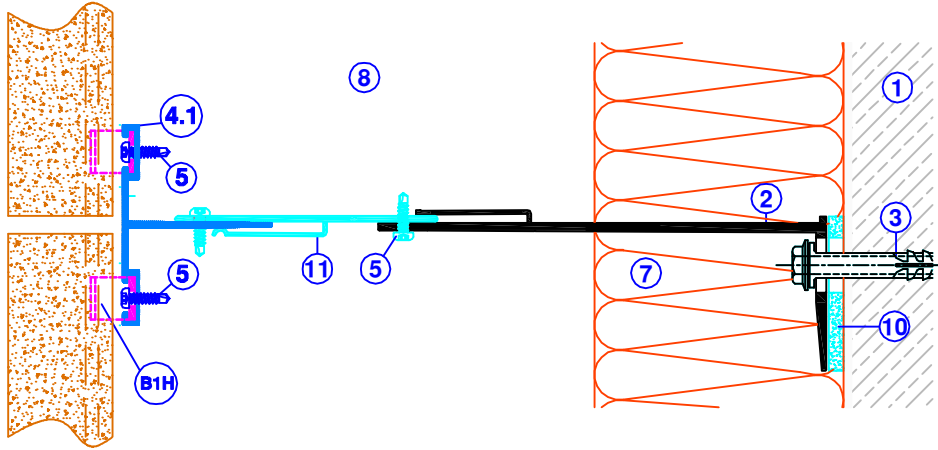
ВЕРТИКАЛЬНЫЙ РАЗРЕЗ - ПРИМЫКАНИЕ К ОКНУ (верхняя часть)  
 ОТКОС ИЗ МЕТАЛЛА. ВАРИАНТ 1.



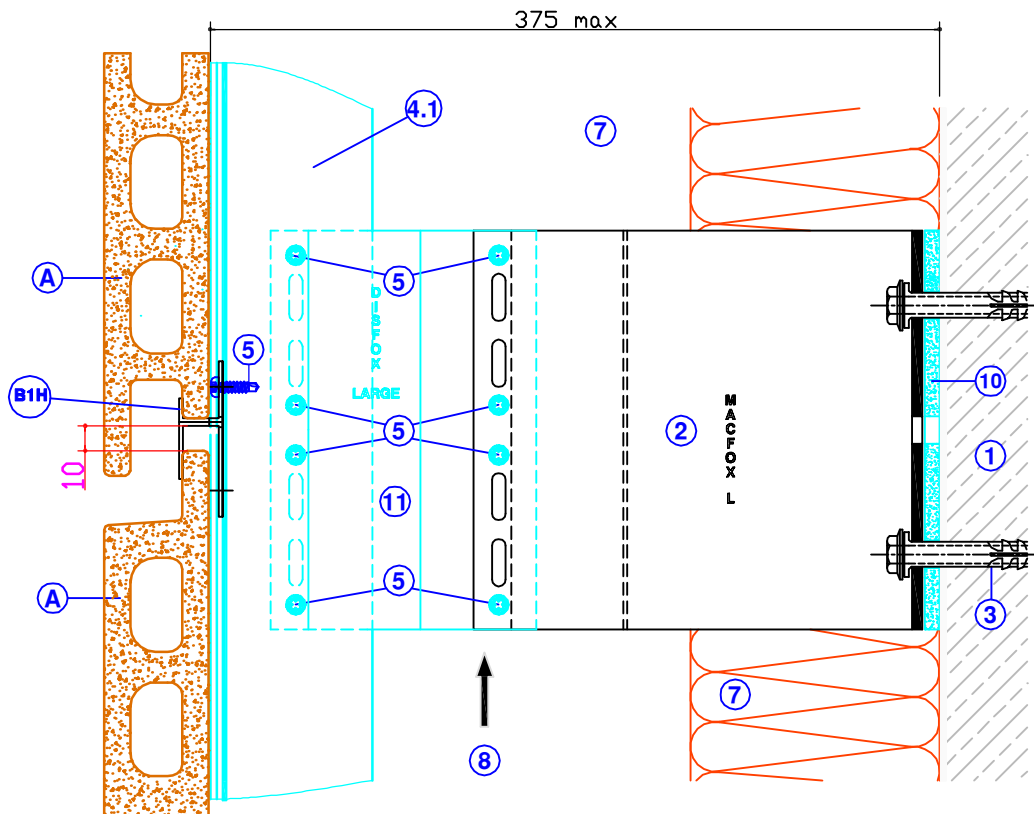
ВЕРТИКАЛЬНЫЙ РАЗРЕЗ - ПРИМЫКАНИЕ К ОКНУ (верхняя часть)  
 ОТКОС ИЗ МЕТАЛЛА. ВАРИАНТ 2.



ВЕРТИКАЛЬНЫЙ РАЗРЕЗ - ПРИМЫКАНИЕ К ОКНУ (верхняя часть)  
 ОТКОС ИЗ ТЕРРАКОТЫ

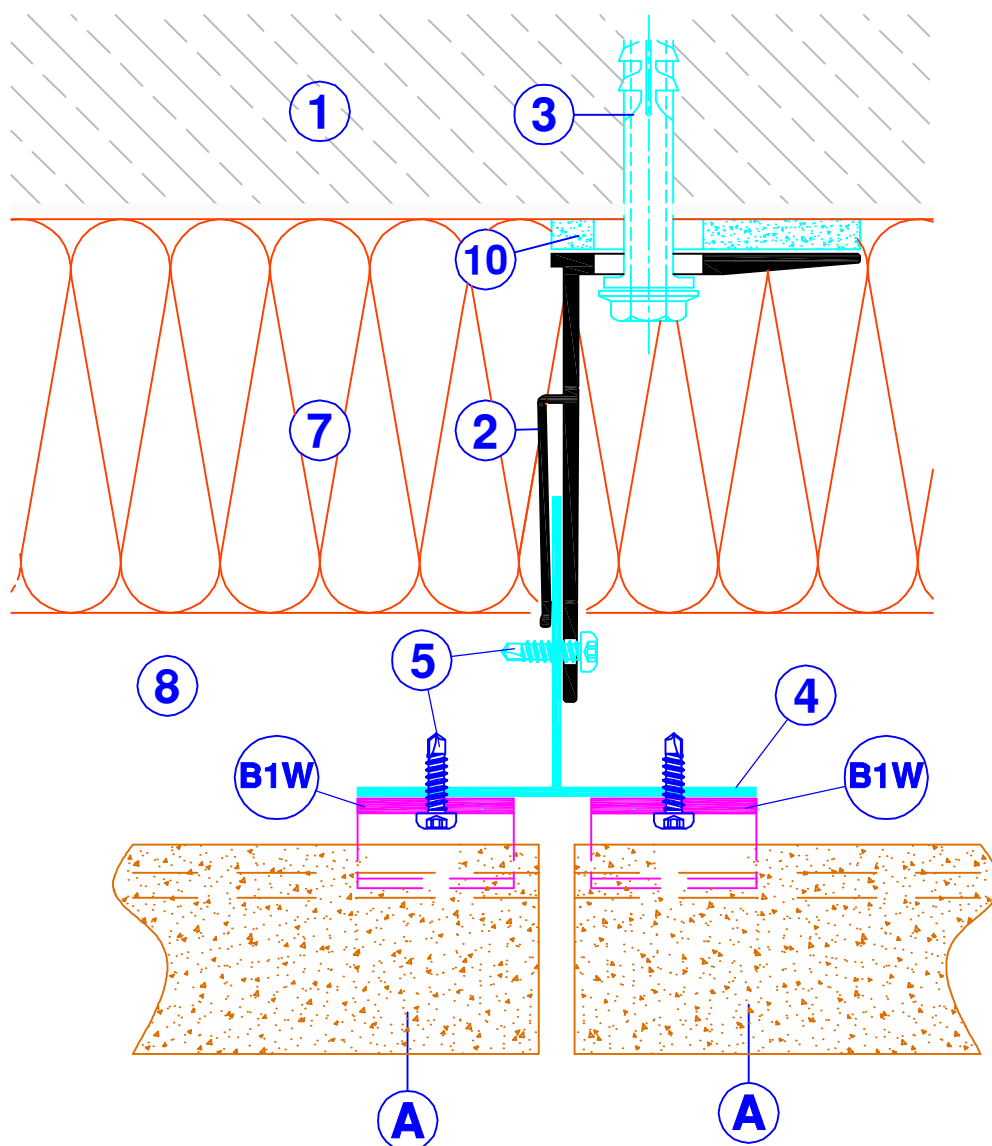


ГОРИЗОНТАЛЬНЫЙ РАЗРЕЗ - MacDISFOX L

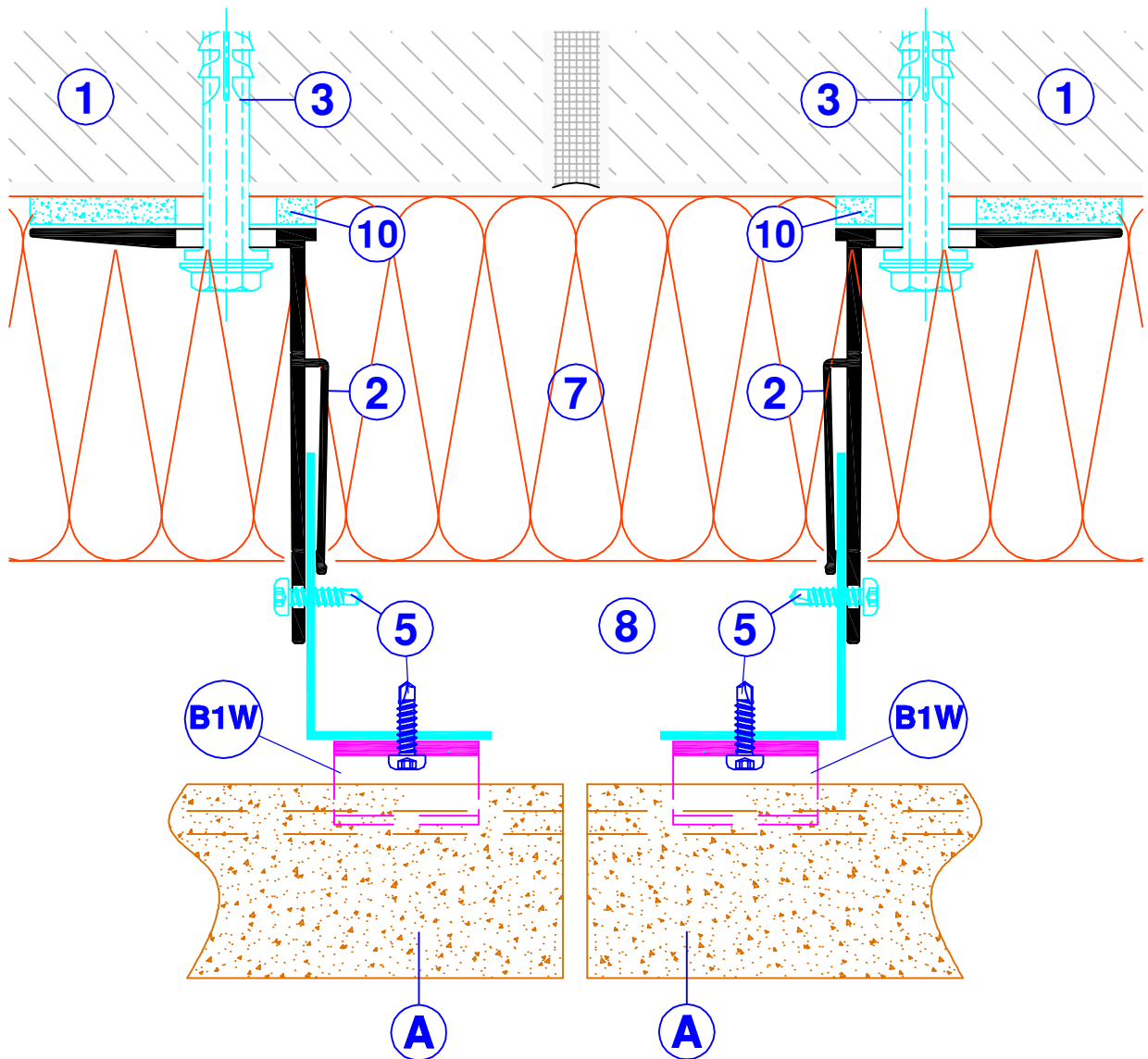


ВЕРТИКАЛЬНЫЙ РАЗРЕЗ - MacDISFOX

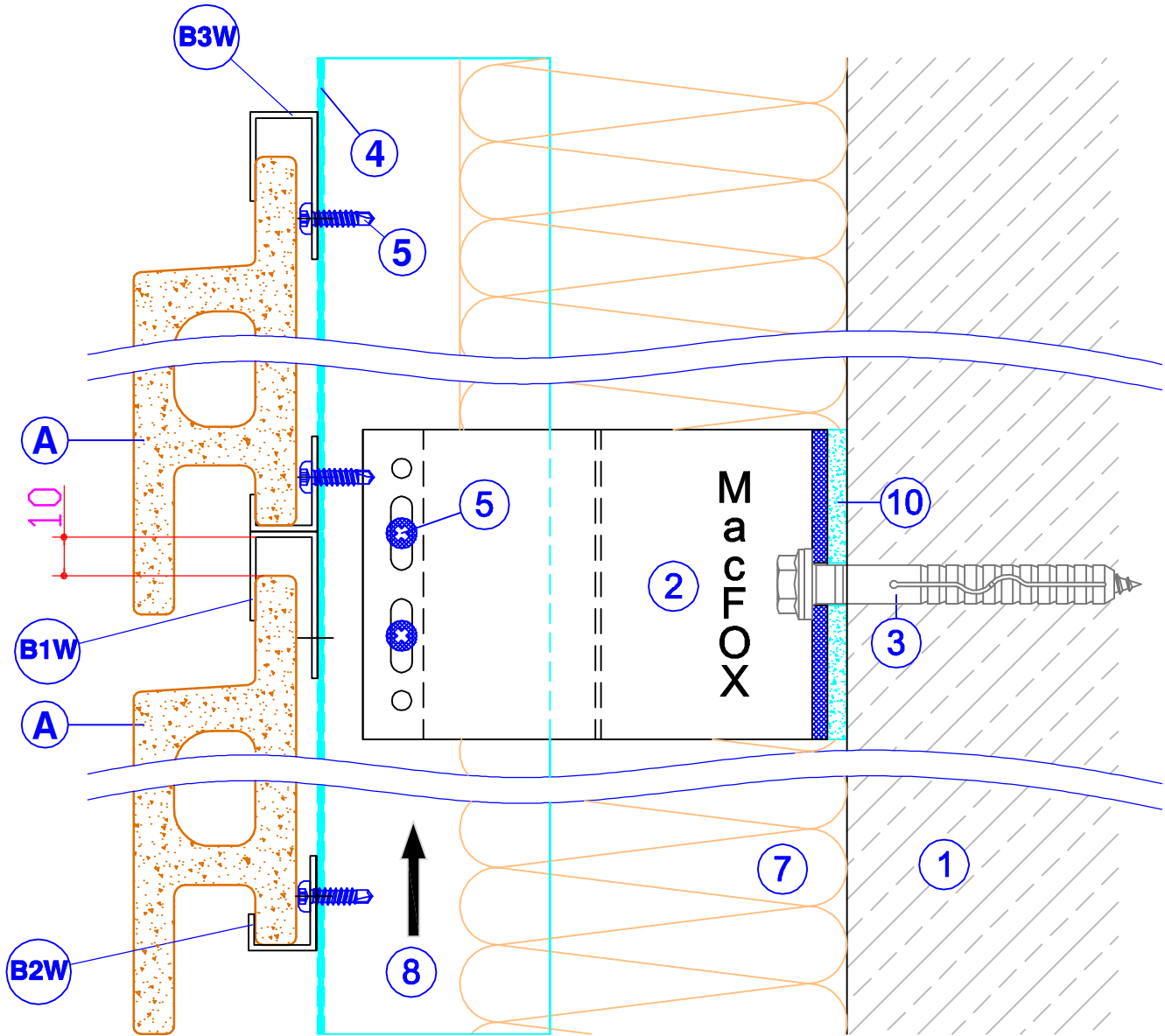




ГОРИЗОНТАЛЬНЫЙ РАЗРЕЗ - Т-профиль + W-кляммер



ГОРИЗОНТАЛЬНЫЙ РАЗРЕЗ - L-профиль и W-кляммер



**ВЕРТИКАЛЬНЫЙ РАЗРЕЗ - Т(L)-профиль и W-кляммеры**